

## Avainluvut

	1-6/2002 Milj. e	1-6/2001 Milj. e	Muutos %	1-12/2001 Milj. e
<b>LIKEVAIHTO</b>	1 205,4	1 193,5	1,0	2 229,3
<b>VAKUUTUSMAKSUTULO</b>	904,6	820,7	10,2	1 535,6
<b>SIJOITUSTOIMINNAN NETTOTUOTTO</b>	160,0	329,2	-51,4	526,7
<b>KORVAUSKULUT</b>	662,8	735,4	-9,9	1 316,5
<b>LIIEKULUT (ei sis.lakisäät. maksuja)</b>	84,8	78,0	8,7	143,2
<b>SIJOITUKSET (kp-arvoin)</b>	7 877,6	7 321,1	7,6	7 504,0
<b>SIJOITUKSET (käyvin arvoin)</b>	8 550,9	8 049,9	6,2	8 247,2
<b>RAHASTOPÄÄOMAT</b>	317,7	137,9	130,4	162,5
<b>OMA PÄÄOMA</b>	283,7	282,6	0,4	286,0
<b>VAKUUTUSTEKNINEN VASTUUVELKA</b>	7 848,5	7 244,0	8,3	7 546,0
<b>TASEEN LOPPUSUMMA</b>	8 373,5	7 784,0	7,6	7 999,1

## Tapiola-ryhmä

	1-6/2002 Milj. e	1-6/2001 Milj. e	Muutos Milj. e	1-12/2001 Milj. e
<b>Tulos</b>				
Vahinko-Tapiola	11,9	102,1	-90,1	106,7
Eläke-Tapiola	-3,5	62,3	-65,8	90,5
Henki-Tapiola	-6,3	33,8	-40,1	56,1
<b>Tulos yhteensä</b>	<b>2,2</b>	<b>198,2</b>	<b>-196,0</b>	<b>253,3</b>
<b>Vakavaraisuuspääoma</b>	<b>1897,9</b>	<b>1907,7</b>	<b>-9,9</b>	<b>1962,7</b>

## Vahinko-Tapiola, konserni

- **Vakuutusmaksutulo kasvoi 9,3%**  
292,4 milj. euroa (267,5 milj.e)
- **Liikevaihto aleni 11,1%**  
313,2 milj. euroon (352,3 milj. e),
- **Liikevoitto oli 11,9 milj. euroa (102,1 milj. e),  
mikä on 3,8% (29,0 %) liikevaihdosta**

## **Vahinko-Tapiola, konserni**

- Sijoitustoiminnan nettotuotot alenivat 68,5 %  
33,1 milj. euroa (104,8 milj. e)
  - Myyntivoittoa kertyi 30,5 milj. euroa (50,5 milj. e) alenemaa 20,0 milj.e
  - Nettokorkotuotot olivat 19,2 milj. euroa (22,0 milj. e) alenemaa 2,8 milj.e
  - Arvon alentumisia ja niiden palautuksia kirjattiin nettomääräisesti -37,6 milj. euroa (+5,4 milj. e) tulosvaikutus -43,0 milj. e
- Sijoitusten käypä arvo 1 718,8 milj. euroa (1 671,5 milj. e 12/2001)
- Arvostuserot 310,5 milj. euroa (332,6 milj. e 12/2001)
- Vastuunkantokyky oli 264,2 % (263,8 % 12/2001)

## Vahinko-Tapiola

konserni

### Yleiset taloudellista kehitystä kuvaavat tunnusluvut

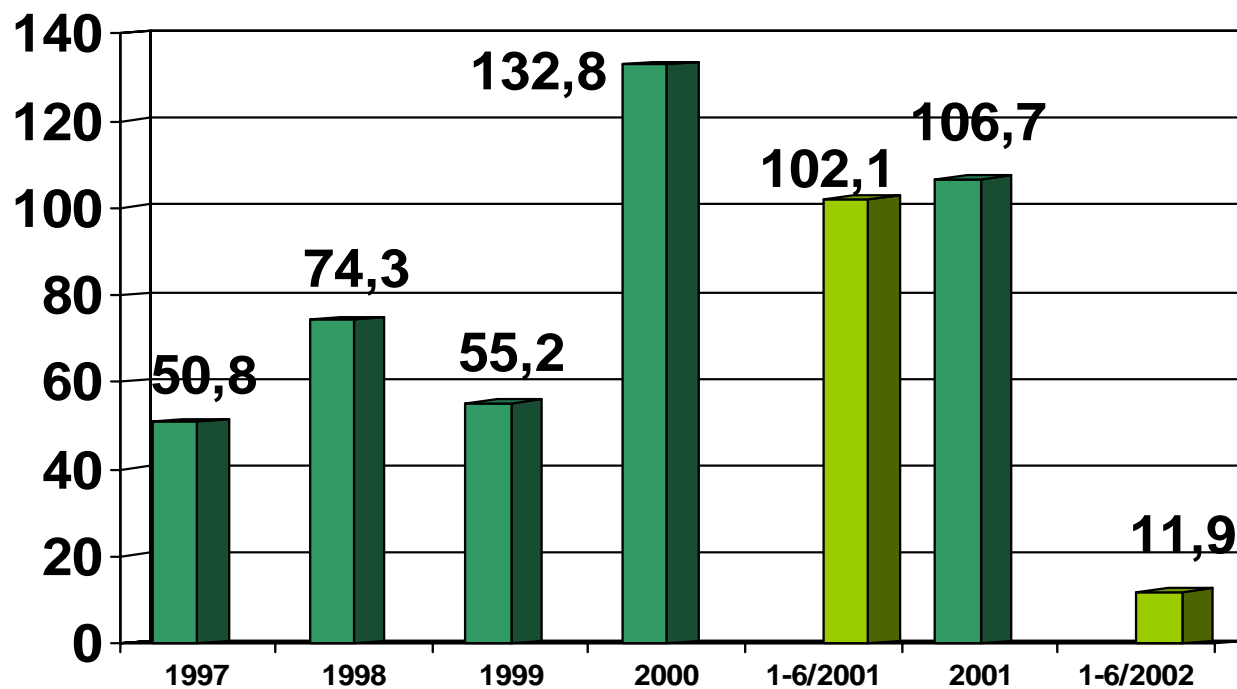
		1-6/2002	1-6/2001	1-12/2001
Vahinkovakuutuksen liikevaihto	Milj. e	313,2	352,3	583,7
Liikevoitto	Milj. e	11,9	102,1	106,7
Liikevoitto prosentteina liikevaihdosta	%	3,8	29,0	18,3
Voitto tai tappio ennen satunnaiseriä sekä sen osuus prosentteina liikevaihdosta	Milj. e %	-3,1 -1,0	96,7 27,4	102,9 17,6
Omavaraisuusaste prosentteina (käyvin arvoin) huomioiden arvostuseroista vähennetty verovelka	%	29,6	31,0	32,4

**Vahinkovakuutuksen taloudellista kehitystä kuvaavat tunnusluvut**

		1-6/2002	1-6/2001	1-12/2001
Vakuutusmaksutulo,	Milj. e	292,4	267,5	403,3
Vahinkosuhte prosentteina	%	84,0	78,2	84,9
Liikekulusuhte prosentteina	%	25,6	23,0	24,9
Yhdistetty kulusuhte prosentteina	%	109,6	101,2	109,8
<b>Toimintapääoma euromääräisesti huomioiden arvostuseroista vähennetty laskennallinen verovelka</b>				
Oma pääoma	Milj. e	259,9	257,5	262,0
Sijoitusten arvostuserot	Milj. e	310,5	339,4	332,6
Laskennalliset verovelat	Milj. e	-11,4	-26,3	-12,8
Aineettomat hyödykkeet	Milj. e	-15,6	-15,0	-14,6
Toimintapääoma euromääräisesti	Milj. e	543,4	555,6	567,3
Tasotusmäärä euromääräisesti	Milj. e	420,3	406,9	405,3
Vähemmistöosuus	Milj. e	15,5	15,3	15,1
Vakavaraisuuspääoma euromääräisesti	Milj. e	979,2	977,8	987,7
Vakavaraisuusaste prosentteina vastuuvastaavista	%	115,7	126,3	131,3
Vastuunkantokyky prosentteina	%	264,2	261,5	263,8

## Vahinko-Tapiola, konserni

### Liikevoitto, milj. euroa



## Henki-Tapiola, konserni

- **Vakuutusmaksutulo kasvoi 40,3%**  
133,0 milj. euroa (94,8 milj.e)
  - Henkivakuutus +52,5 %
  - Yksilöllinen eläkevakuutus +13,6 %
  - Ryhmäeläkevakuutus +8,4 %
- **Liikevaihto nousi 18,5 %**  
222,9 milj. euroon (188,0 milj. e),
- **Liiketappio oli -6,3 milj. euroa (+33,8 milj. e),  
mikä on -2,8% (+18,0 %) liikevaihdosta**

## Henki-Tapiola, konserni

- **Sijoitustoiminnan nettotuotot alenivat 62,0% 25,4 milj. euroa (66,8 milj. e)**
  - Myyntivoittoja kertyi 9,0 milj. euroa (15,0 milj. e) alenemaa 5,9 milj.e
  - Nettokorkotuotot olivat 30,4 milj. euroa (36,0 milj. e) alenemaa 5,6 milj.e
  - Arvon alentumisia ja niiden palautuksia kirjattiin nettomääräisesti -30,6 milj. euroa (-0,9 milj. e) tulosvaikutus -29,7 milj. e
- **Sijoitusten käypä arvo 1 985,2 milj. euroa (1 971,5 milj. e 12/2001)**
  - *Ei sisällä sijoitussidonnaisen vakuutuksen katteena olevia sijoituksia*
- **Arvostuserot 191,8 milj. euroa (206,8 milj. e 12/2001)**
- **Vakavaraisuusaste oli 15,9% (17,0 % 12/2001)**
- **Tuloksesta siirrettiin**
  - Asiakashyvityksiin 13,2 milj. euroa (11,4 milj. e)
  - Tulevien lisäetujen vastuuta purettiin 20,3 milj. euroa (-21,4 milj. e)
  - ⇒ Lisäedut yhteensä -7,0 milj. euroa (32,8 milj. e)

## Henki-Tapiola Konserni

**Yleiset taloudellista kehitystä kuvaavat tunnusluvut**

		1-6/2002	1-6/2001	1-12/2001
<b>HENKIVAKUUTUKSEN LIIKEVAIHTO</b>	<b>Milj. e</b>	<b>222,2</b>	<b>188,0</b>	<b>402,1</b>
<b>LIIKEVOITTO/-TAPPIO</b>	<b>Milj. e</b>	<b>-6,3</b>	<b>33,8</b>	<b>56,1</b>
<b>JA SEN OSUUS PROSENTTEINA LIIKEVAIHDOSTA</b>	<b>%</b>	<b>-2,8</b>	<b>18,0</b>	<b>14,0</b>
<b>VOITTO TAI TAPPIO ENNEN SATUNNAISERIÄ</b>	<b>Milj. e</b>	<b>0,4</b>	<b>0,9</b>	<b>0,0</b>
<b>SEKÄ SEN OSUUS PROSENTTEINA LIIKEVAIHDOSTA</b>	<b>%</b>	<b>0,2</b>	<b>0,5</b>	<b>0,0</b>
<b>OMAVARAISUUSASTE PROSENTTEINA (KÄYVIN ARVOIN)</b>	<b>%</b>	<b>10,7</b>	<b>11,9</b>	<b>11,5</b>
<b>HUOMIOIDEN ARVOSTUSEROISTA VÄHENNETTY VEROVELKA</b>				

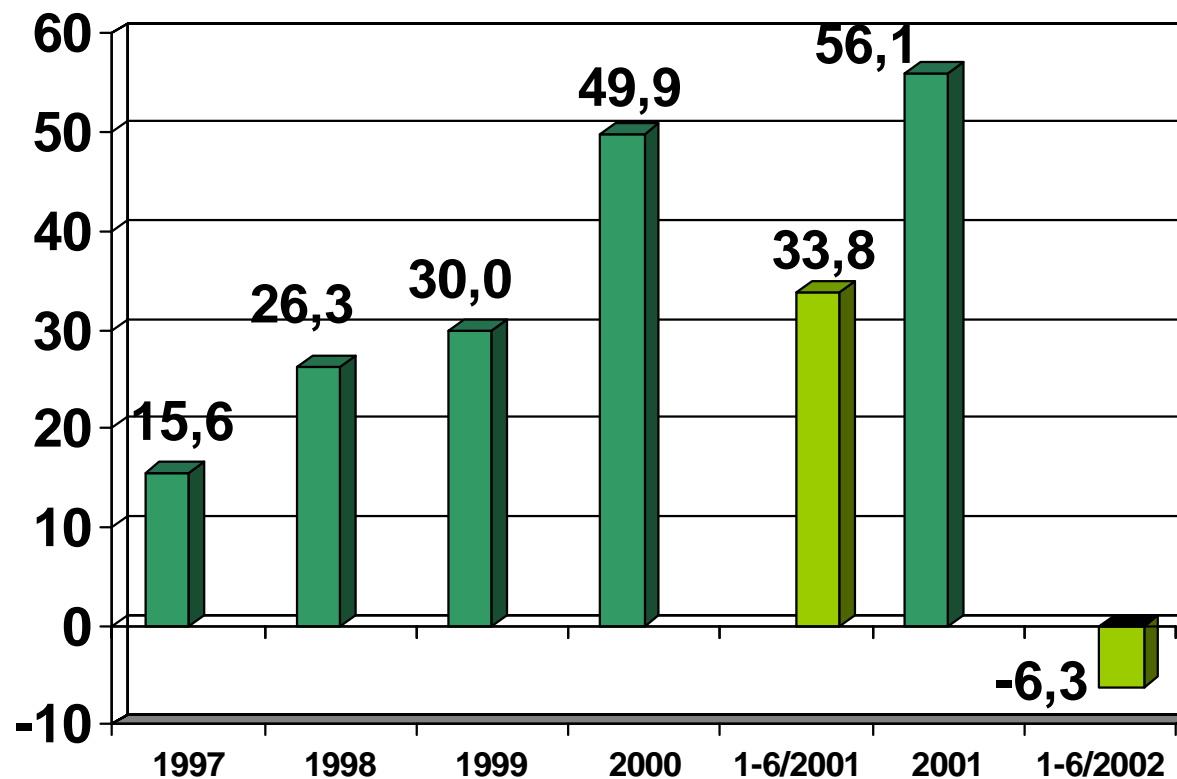
## Henki-Tapiola Konserni

Henkivakuutuksen taloudellista kehitystä kuvaavat tunnusluvut

		1-6/2002	1-6/2001	1-12/2001
VAKUUTUSMAKSUTULO	Milj. e	133,0	94,8	233,4
LIIEKUSTANNUSSUHDE	%	188,9	187,0	149,7
TOIMINTAPÄÄOMA EUROMÄÄRÄISESTI	Milj. e	217,3	229,6	234,2
- Vähimmäistoimintapääoma	Milj. e	78,6	72,7	77,6
VÄHEMMISTÖOSUUS	Milj. e	8,2	8,2	8,3
TASOITUSMÄÄRÄ	Milj. e	52,3	36,2	51,9
VAKAVARAISUUSPÄÄOMA	Milj. e	277,9	274,1	294,5
VAKAVARAISUUSASTE PROSENTTEINA VASTUUVELASTA	%	15,9	16,6	17,0
TOIMINTAPÄÄOMA-ASTE	%	276,4	315,7	301,7

## Henki-Tapiola, konserni

### Liikevoitto, milj. euroa



## Eläke-Tapiola

- **Vakuutusmaksutulo kasvoi 4,7 %**  
479,9 milj. euroa (458,4 milj. e)
  - TEL-maksutulo + 3,2 % 422,5 milj. euroa (409,2 milj. e)
  - YEL-maksutulo +16,7% 57,4 milj. euroa ( 49,2 milj. e)
- **Liikevaihto nousi +2,5%**  
699,3 milj. euroa (653,1 milj. e)
- **Tulos**
  - **-36,3 miljoonaa euroa (-2,5 milj. e)**
  - **realisoitunut tulos -3,5 milj. euroa (+62,3 milj. e)**

## Eläke-Tapiola

		1-6/2002	1-6/2001	1-12/2001
VAKUUTUSLIIKKEEN TULOS	Milj. e	4,2	8,1	16,8
SIJOITUSTOIMINNAN TULOS KÄYVIN ARVOIN				
SIJOITUSTUSTOIMINNAN KIRJANPIDOLLINEN TULOS	Milj. e	-10,0	52,1	66,5
ARVOSTUSEROJEN MUUTOS	Milj. e	-32,8	-64,8	-49,9
		-42,8	-12,7	16,6
HOITOKUSTANNUSTULOS	Milj. e	2,2	2,1	7,2
TULOS YHTEENSÄ	Milj. e	-36,3	-2,5	40,6

## **Eläke-Tapiola**

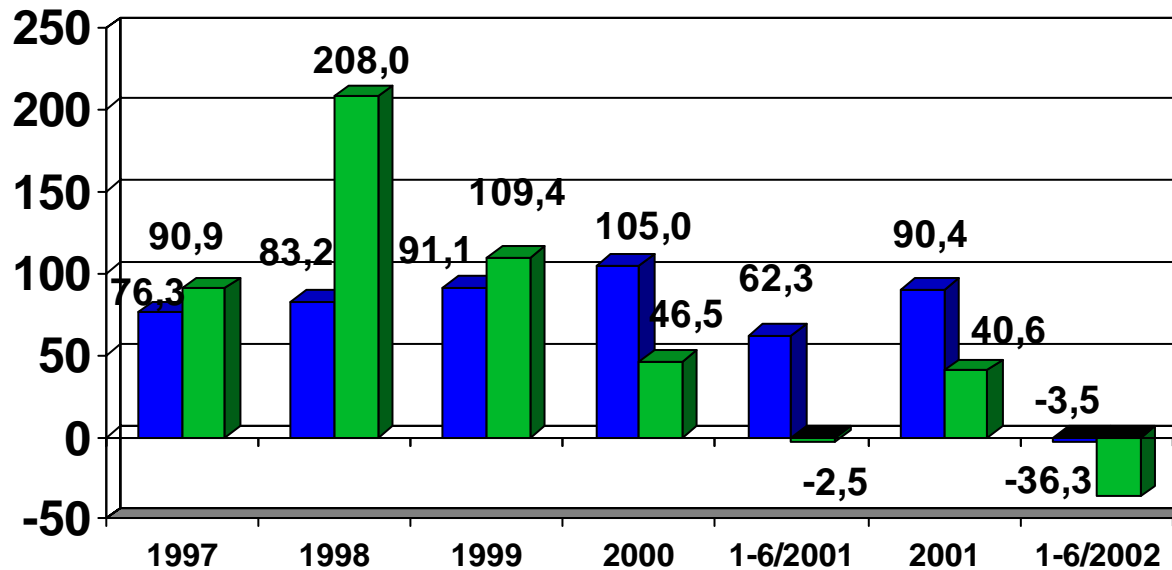
- **Tuloslaskelman sijoitustoiminnan nettotuotot alenivat 35,6%, 101,5 milj. euroon (157,6 milj. e)**
  - Myyntivoittoja kertyi 13,4 milj. euroa (32,5 milj. e) alenemaa 19,1 milj. e
  - Nettokorkotuotot olivat 121,2 milj. euroa (105,0 milj. e) nousua 16,2 milj. e
  - Arvon alentumisia ja niiden palautuksia kirjattiin nettomääräisesti -52,3 milj. euroa (-0,3 milj. e) tulosvaikutus 52,0 milj. e
- **Sijoitusten käypä arvo 4 730,3 milj. euroa (4 494,4 milj. e 12/2001)**
- **Arvostuserot 170,9 milj. euroa (203,7 milj. e 12/2001)**
- **Tuotto sitoutuneelle pääomalle oli 1,5% (2,2%)**
- **Toimintapääoma suhteessa vakavaraisuusrajaan oli 2,4 (2,5 12/2001)**

**ELÄKE-TAPIOLA**

		1-6/2002	1-6/2001	1-12/2001
LIKEVAIHTO	MILJ.	669,3	653,1	1 243,5
KOKONAISVAKUUTUSMAKSUTULO	MILJ.	481,9	460,1	905,8
VAKUUTUSLIIKKEEN TULOS	MILJ.	4,2	8,1	16,8
SIJOITUSTOIMINNAN KIJANP. TULOS	MILJ.	-10,0	52,1	66,5
ARVOSTUSEROJEN MUUTOS	MILJ.	-32,8	-64,8	-49,9
SIJOITUSTOIMINNAN TULOS KÄYVIN ARVOIN	MILJ.	-42,8	-12,7	16,6
HOITOKUSTANNUSTULOS	MILJ.	2,2	2,1	7,2
TULOS YHTEENSÄ	MILJ.	-36,3	-2,5	40,6
TOIMINTAPÄÄOMA	MILJ.	640,8	655,8	680,5
OSITTAMATON LISÄVAKUUTUSVASTUU	MILJ.	457,7	446,0	465,6
VAKAVARAISUUSASTE	%	15,2	17,1	16,9
VAKAVARAISUUSRAJA	%	6,4	6,8	6,7
TAVOITEVYÖHYKKEEN ALARAJA	%	12,7	13,6	13,5
TOIMINTAPÄÄOMA SUHTEESSA VAKAVARAISUUSRAJAAN		2,4	2,5	2,5

## Eläke-Tapiola

**Tulos: Vakuutus- ja hoitokustannusliikkeen sekä sijoitustoiminnan summa, milj. euroa**



■ realisoitunut

■ mukaan lukien realisoitumattomien arvostuserojen muutos

## Keskinäinen Eläkevakuutusyhtiö Tapiola

## Sijoitustoiminnan tuotto

	Sijoitustuotot yhteensä 1-6/2002 milj. euroa	Sitoutunut pääoma 1-6/2002 milj. euroa	Tuotto-% sitoutuneelle pääomalle		
			1-6/2002 %	1-6/2001 %	1-12/2001 %
Lainasaamiset	8,2	278,8	2,9	2,7	5,7
Joukkovelkakirjalainat	81,9	3 002,4	2,7	2,1	6,1
Muut rahoitusmarkkina-välineet ja talletukset	4,0	190,3	2,1	2,6	4,6
Osakkeet ja osuudet	-38,2	722,5	-5,3	1,7	0,6
Kiinteistösijoitukset	12,5	378,3	3,3	3,5	7,4
<b>Sijoitukset yhteensä</b>	<b>68,4</b>	<b>4 572,3</b>	<b>1,5</b>	<b>2,2</b>	<b>5,2</b>
Sjoitustoiminnan kohdistamattomat tuotot, kulut ja liikekulut	0,4				
<b>Sijoitustuotot yhteensä</b>	<b>68,7</b>	<b>4 572,3</b>	<b>1,5</b>	<b>2,2</b>	<b>5,2</b>

**Sijoitusallokaatio**

	30.6.2002		30.6.2001		31.12.2001	
	milj. euroa	%	milj. euroa	%	milj. euroa	%
Lainasaamiset	273,3	5,7	303,4	6,8	289	6,3
Joukkovelkakirjalainat	3 138,1	65,3	3 081,9	69,1	3 062	66,4
Muut rahoitusmarkkinavälineet ja talletukset	323,7	6,7	25,2	0,6	182	3,9
Osakkeet ja osuudet	674,2	14,0	696,3	15,6	702	15,2
Kiinteistösijoitukset	397,0	8,3	350,0	7,9	377	8,2
<b>Sijoitukset yhteensä</b>	<b>4 806,3</b>	<b>100,0</b>	<b>4 457</b>	<b>100,0</b>	<b>4 612</b>	<b>100,0</b>