

The logo consists of the word "TAPIOLA" in white, uppercase, sans-serif font, centered within a solid green rectangular background.

**TAPIOLA**

**Puolivuosikatsaus 2010**

# **Keskinäinen Eläkevakuutusyhtiö Tapiola**

**Tilintarkastamon**

## Eläke-Tapiola

## Tunnusluvut

## Tiivistelmä tunnusluvuista

		1-6/10	1-6/09	1-12/09
<b>Yhtiön koko</b>				
Vakuutusmaksutulo	Milj. euroa	717,5	715,3	1 388,0
Maksutulon muutos	%	0,3	-0,6	-1,1
Vastuuvelka	Milj. euroa	7 957,4	7 533,2	7 788,1
TyEL-palkkasumma-arvio	Milj. euroa	5 752,3	5 669,9	5 647,8
YEL-työtulosumma-arvio	Milj. euroa	920,9	907,0	860,9
Sijoitustoiminnan nettotuotto käyvin arvo in	Milj. euroa	335,3	364,1	1 013,0
Nettotuotto sitoutuneelle pääomalle	%	3,9	4,9	13,5
<b>Toiminnan tehokkuus</b>				
Liikekulut vak.maksun hoitokustannustulosta	%	88,6	88,1	84,2
<b>Tuloskehitys</b>				
Kokonaistulos	Milj. euroa	237,2	176,2	583,1
<b>Vakavaraisuus</b>				
Toimintapääoma	Milj. euroa	1 875,7	1 233,9	1 645,7
% vastuuvelasta <sup>1)</sup>	%	26,7	18,5	23,7
<i>ilman tilapäisiä lakimuutoksia</i>	%	21,6	13,8	18,8
suhteessa vakavaraisuusrajaan		3,0	2,9	3,0
<i>ilman tilapäisiä lakimuutoksia</i>		2,4	2,2	2,4
Tasointuvastuu	Milj. euroa	296,8	297,4	284,2
Eläkevarat <sup>2)</sup>	Milj. euroa	8 891,3	7 881,0	8 555,1

<sup>1)</sup> Suhdeluku laskettu %:na vakavaraisuusrajan laskennassa käytetystä vastuuvelasta

<sup>2)</sup> Vastuuvelka + arvostuserot

## Eläke-Tapiola

## Tulosanalyysi

Milj. euroa

## Tuloksen synty

	1-6/10	1-6/09	1-12/09
Vakuutusliikkeen tulos	12,8	-5,6	-17,9
Sijoitustoiminnan tulos käyvin arvoin	220,9	178,2	591,2
+Sijoitustoiminnan nettotuotto käyvin arvoin <sup>1)</sup>	327,0	358,9	1 016,1
-Vastuavelan tuottovaatimus	-106,1	-180,8	-424,8
Hoitokustannustulos	3,6	3,7	9,7

<b>Kokonaistulos</b>	<b>237,2</b>	<b>176,2</b>	<b>583,1</b>
----------------------	--------------	--------------	--------------

## Tuloksen käyttö

Vakavaraisuuden muutokseen	237,2	176,2	564,5
Tasotusvastuun muutokseen	12,3	-5,6	-18,7
Toimintapääoman muutokseen	224,9	181,8	583,2
Osittamattoman lisävakuutusvastuun muutokseen	57,1	76,5	57,9
Arvostuserojen muutokseen	166,9	104,6	523,8
Tilinpäätössiirtojen kertymän muutokseen	0,0	0,0	0,0
Tilikauden voittoon	0,9	0,8	1,6
Siirtoon asiakashyvityksiin	0,0	0,0	18,6
Ositetun lisävakuutusvastuun täydennykseen			

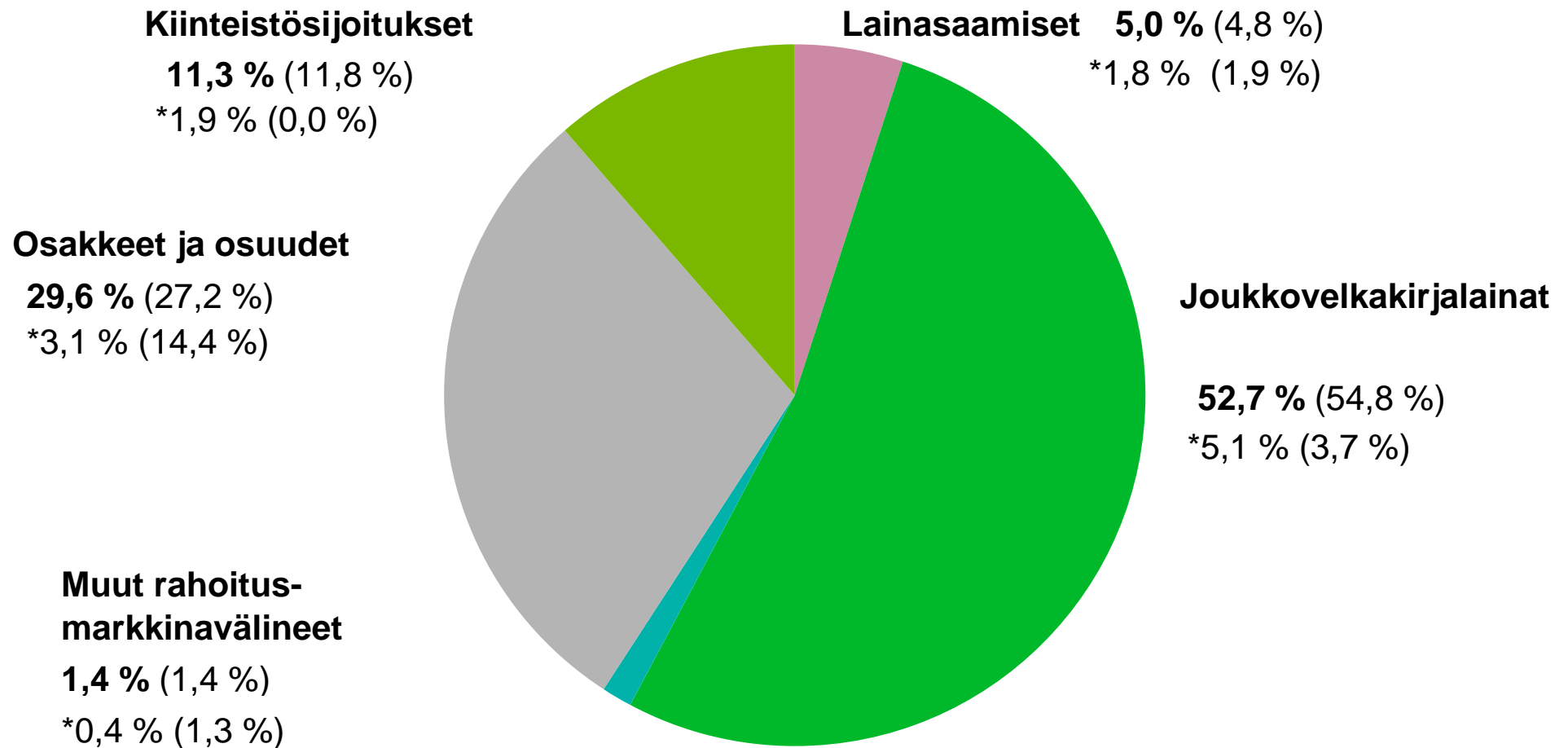
<b>Yhteensä</b>	<b>237,2</b>	<b>176,2</b>	<b>583,1</b>
-----------------	--------------	--------------	--------------

Vuoden 2002 ylimääräisestä täydennyksestä lyhentämättä 0 euroa.

<sup>1)</sup> Sisältää muut korkoerät

## Eläke-Tapiola

## Sijoitukset, jakauma ja tuottoprosentti



Sijoitusten käypä arvo 8 957,8 milj. euroa (8 473,4 milj. e 12/09)

Sijoitustoiminnan tuottoprosentti 3,9 % (4,9 % 1-6/09)

\* Tuottoprosentti sijoituslajeittain

## Eläke-Tapiola

## Sijoitustoiminnan nettotuotto käyvin arvoin

	Sijoitusten nettotuotot käyvin arvoin <sup>1)</sup> milj. euroa	Sitoutunut pääoma <sup>2)</sup> milj. euroa	Tuotto-% sitoutuneelle pääomalle		
	1-6/2010	1-6/2010	1-6/2010	1-6/2009	1-12/2009
Lainasaamiset <sup>5)</sup>	7,1	397,6	1,8	1,9	3,5
Joukkovelkakirjalainat <sup>3)</sup>	232,9	4 559,6	5,1	3,7	9,0
*josta korkorahastoja	36,7	324,1	11,3	22,7	41,6
Muut rahoitusmarkkinavälineet ja talletukset <sup>3)</sup>	0,5	127,8	0,4	1,3	2,1
*josta korkorahastoja	0,0	0,0	0,0	0,0	0,0
Osakkeet ja osuudet	78,2	2 528,7	3,1	14,4	39,4
Kiinteistösijoitukset <sup>4), 5)</sup>	19,3	999,6	1,9	0,0	2,0
*josta sijoitusrahastoja ja yhteissijoitusryhtyksiä	-5,4	168,6	-3,2	-10,5	-12,1
Muut sijoitukset	0,0	0,0	0,0	0,0	0,0
<b>Sijoitukset yhteensä</b>	<b>338,0</b>	<b>8 613,3</b>	<b>3,9</b>	<b>4,9</b>	<b>13,6</b>
Sijoituslajeille kohdistamattomat tuotot, kulut ja liikekulut	-2,7	0,0	0,0	0,0	0,0
<b>Sijoitustoiminnan nettotuotto käyvin arvoin</b>	<b>335,3</b>	<b>8 613,3</b>	<b>3,9</b>	<b>4,9</b>	<b>13,5</b>

1) Sijoitustoiminnan nettotuotot käyvin arvoin = Raportointikauden lopun ja alun markkina-arvojen muutos - kauden aikana tapahtuneet kassavirrat. Kassavirralla tarkoitetaan ostojen/kulujen ja myyntien/tuottojen erotusta.

2) Sitoutunut pääoma = Markkina-arvo raportointikauden alussa + päivittäin/kuukausittain aikapainotetut kassavirrat.

3) Sisältää korkorahastojen tuotot.

4) Sisältää kiinteistösijoituksiin tilastoitavien sijoitusrahastojen ja yhteissijoitusryhtysten tuotot.

5) Kaikki lainat omille kiinteistöille ja rakennusaikaiset saamiset sisältyvät kiinteistösijoituksiin.

## Eläke-Tapiola

## Sijoitusjakauma käyvin arvoin

	30.6.2010		30.6.2009		31.12.2009	
	milj. euroa	%	milj. euroa	%	milj. euroa	%
Lainasaamiset <sup>1),5)</sup>	449,6	5,0	373,0	4,7	407,6	4,8
Joukkovelkakirjalainat <sup>1),2)</sup>	4 719,2	52,7	4 456,7	56,6	4 643,9	54,8
*sisältää korkorahastoja	418,3	4,7	125,6	1,6	172,5	2,0
Muut rahoitusmarkkinavälineet ja talletukset <sup>1),2),3)</sup>	126,1	1,4	342,0	4,3	115,9	1,4
*sisältää korkorahastoja	0,0	0,0	0,0	0,0	0,0	0,0
Osakkeet ja osuudet	2 650,2	29,6	1 754,3	22,3	2 304,3	27,2
Kiinteistösijoitukset <sup>4),5)</sup>	1 012,7	11,3	949,7	12,1	1 001,7	11,8
*sisältää sijoitusrahastoja ja yhteissijoitusyrityksiä	165,9	1,9	145,9	1,9	165,2	2,0
Muut sijoitukset	0,0	0,0	0,0	0,0	0,0	0,0
<b>Sijoitukset yhteensä</b>	<b>8 957,8</b>	<b>100,0</b>	<b>7 875,7</b>	<b>100,0</b>	<b>8 473,4</b>	<b>100,0</b>
JVK, modifioitu duraatio			5,6			

1) Sisältää kertyneet korot

2) Korkorahastoista pitkän koron rahastot sisältyvät joukkovelkakirjalainoihin ja lyhyen koron rahastot muihin rahoitusmarkkinavälineisiin.

3) Sisältää taseen sijoituksiin kuuluvat talletukset

4) Sisältää niiden sijoitusrahastojen osuudet ja sijoitukset niihin rinnastettaviin yhteissijoitusyrityksiin, jotka sijoittavat kiinteistöihin ja kiinteistöyhteisöihin.

5) Kaikki lainat omille kiinteistöille ja rakennusaikaiset saamiset sisältyvät kiinteistösijoituksiin.

## Eläke-Tapiola

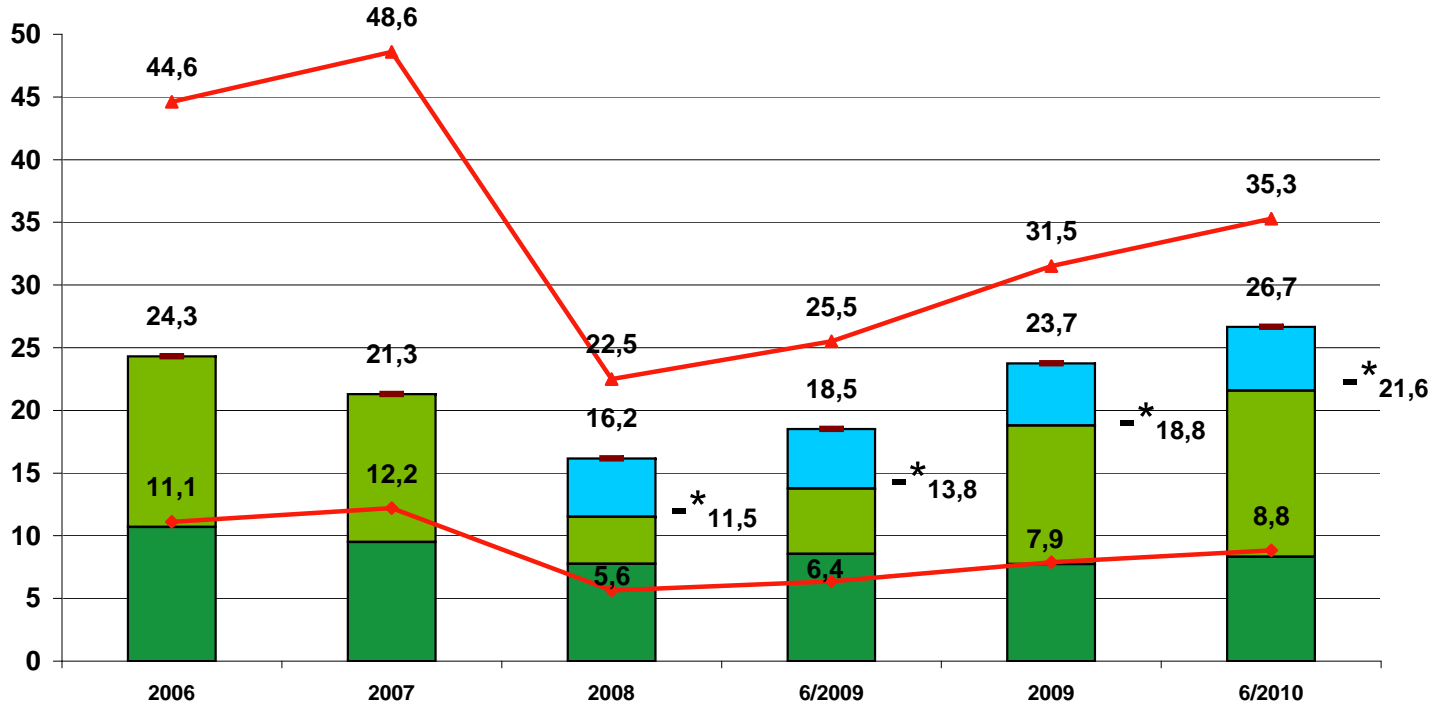
## Sijoitukset riskin mukaisesti ryhmiteltynä

	JAKAUMA MILJ.€	JAKAUMA %	RISKI- JAKAUMA MILJ.€	RISKI- JAKAUMA %	TUOTTO %	VOLATILITEETTI %
Lainasaamiset	449,6	5,0 %	449,6	5,0 %	1,8 %	
Julkisyhteisöjen joukkovelkakirjalainat	2 117,7	23,6 %	2 247,1	25,1 %	6,3 %	
Muiden yhteisöjen joukkovelkakirjalainat	2 601,6	29,0 %	2 601,6	29,0 %	4,1 %	2,2 %
Muut rahoitusmarkkinavälineet ja talletukset	126,1	1,4 %	-58,4	-0,7 %	0,4 %	
<b>Korkosijoitukset</b>	<b>5 294,9</b>	<b>59,1 %</b>	<b>5 239,9</b>	<b>58,5 %</b>	<b>4,7 %</b>	
Noteeratut osakkeet	2 331,1	26,0 %	2 386,2	26,6 %	2,6 %	24,0 %
Pääomasijoitusrahastot	157,0	1,8 %	157,0	1,8 %	9,9 %	
Noteeraamattomat osakesijoitukset	59,2	0,7 %	59,2	0,7 %	5,7 %	
<b>Osakesijoitukset</b>	<b>2 547,4</b>	<b>28,4 %</b>	<b>2 602,4</b>	<b>29,1 %</b>	<b>3,1 %</b>	
Suorat kiinteistösijoitukset	846,8	9,5 %	846,8	9,5 %	3,0 %	
Kiinteistösijoitusrahastot ja yhteissijoitukset	165,9	1,9 %	165,9	1,9 %	-3,2 %	
<b>Kiinteistösijoitukset</b>	<b>1 012,7</b>	<b>11,3 %</b>	<b>1 012,7</b>	<b>11,3 %</b>	<b>1,9 %</b>	
Hedge-rahastosijoitukset	0,0	0,0 %	0,0	0,0 %		
Hyödykesijoitukset	0,0	0,0 %	0,0	0,0 %		
Muut sijoitukset	102,9	1,1 %	102,9	1,1 %	5,3 %	
<b>Muut sijoitukset</b>	<b>102,9</b>	<b>1,1 %</b>	<b>102,9</b>	<b>1,1 %</b>	<b>5,3 %</b>	
<b>Sijoitukset yhteensä</b>	<b>8 957,8</b>	<b>100,0 %</b>	<b>8 957,8</b>	<b>100,0 %</b>	<b>3,9 %</b>	<b>5,0 %</b>

# Eläke-Tapiola

## Toimintapääoma ja sen rajat

% vastuuvastaavasta



\* Toimintapääoma ilman tilapäisiä lakimuutoksia

Tpo:n muut erät	Arvostuserot
Tasausvastuusta rinnastettava osa	Vakavaraisuusraja
Vakavaraisuusaste	Toimintapääoman enimmäismäärä

## Eläke-Tapiola

### Vakavaraisuus

#### Toimintapääoma ja sen rajat

(% vakavaraisuusrajan laskennassa käytetystä vastuuvélasta)

Vakavaraisuusraja

Toimintapääoman enimmäismäärä

Toimintapääoma

- taseeseen sisältyvä toimintapääoma

- arvostuserot ja muut taseen ulkopuoliset erät

Toimintapääoma suhteessa vakavaraisuusrajaan

	1-6/10	1-6/09	1-12/09
Vakavaraisuusraja	8,8	6,4	7,9
Toimintapääoman enimmäismäärä	35,3	25,5	31,5
Toimintapääoma	26,7	18,5	23,7
- taseeseen sisältyvä toimintapääoma	9,2	9,1	8,5
- arvostuserot ja muut taseen ulkopuoliset erät	17,4	9,4	15,2
Toimintapääoma suhteessa vakavaraisuusrajaan	3,0	2,9	3,0