

# Tapiola-ryhmä

## Puolivuosikatsaus 2003

Tilintarkastamaton

## Tapiola-ryhmä

Tulos	1-6/2003	1-6/2002	Muutos	1-12/2002
Milj. euroa				
Vahinko-Tapiola	54,7	11,9	42,8	8,6
Eläke-Tapiola *	130,6	-36,3	166,9	52,0
Henki-Tapiola	22,7	-6,3	28,9	-1,5
<b>Kokonaistulos</b>	<b>208,0</b>	<b>-30,6</b>	<b>238,6</b>	<b>59,1</b>

\* Mukaan lukien arvostuserojen muutos

## Avainluvut

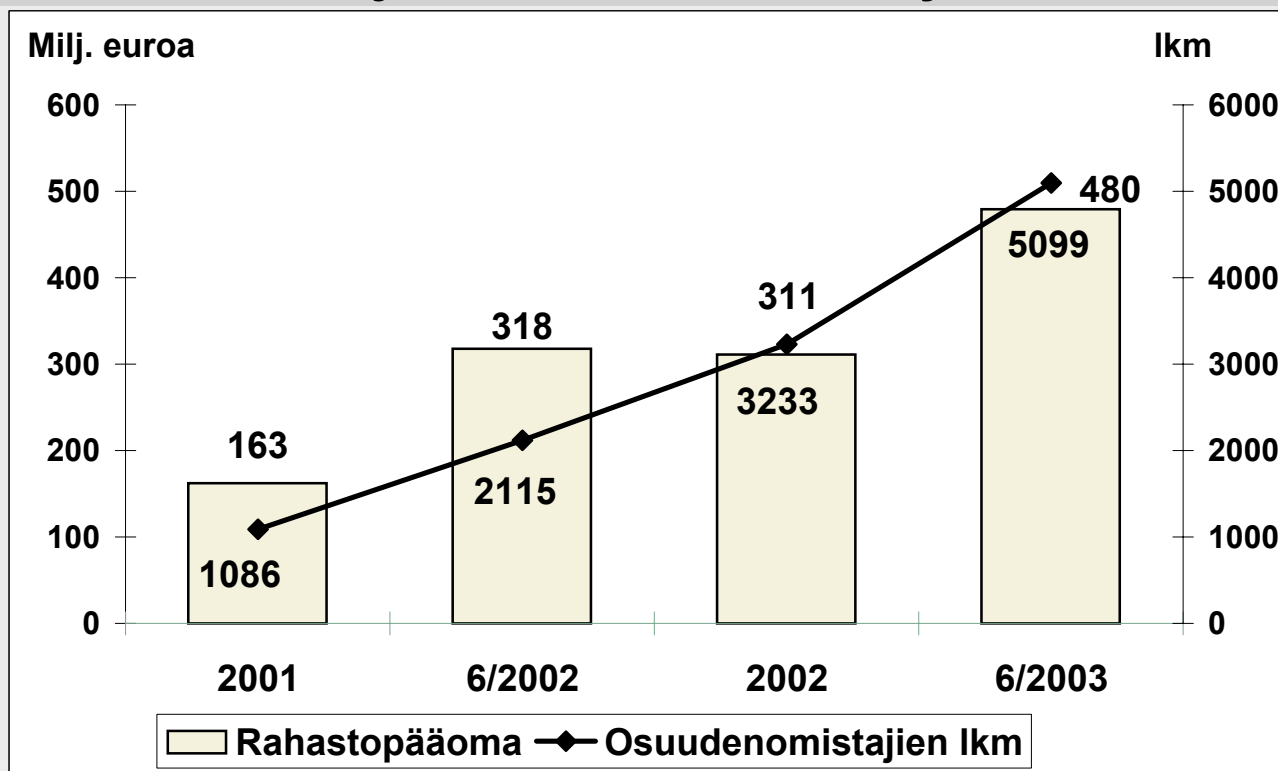
Tapiola-ryhmään kuuluvien vakuutus konsernien yhteenlasketut luvut	1-6/2003 milj. euroa	1-6/2002 milj. euroa	1-12/2002 milj. euroa
Liikevaihto	1 288,5	1 203,3	2 296,5
Vakuutusmaksutulo	925,2	905,3	1 637,0
Sijoitustoiminnan nettotuotto	291,0	160,0	266,0
Korvauskulut	816,0	662,8	1 340,8
Liikekulut	78,1	84,8	154,6
Sijoitukset, kirjanpitoarvoin	8 504,1	7 877,6	8 040,6
Sijoitukset, käyvin arvoin	9 335,0	8 550,8	8 825,4
Oma pääoma	323,1	283,7	291,9
Vakuutustekninen vastuuvélka	8 380,2	7 848,5	8 003,8
Taseen loppusumma	9 020,3	8 373,5	8 538,9

## Avainluvut

Tapiola-ryhmän omaisuudenhoito- ja rahastoyhtiöiden luvut	1-6/2003 milj. euroa	1-6/2002 milj. euroa	1-12/2002 milj. euroa
<b>Tapiola Omaisuudenhoito Oy</b>			
Hallinoidut asiakasvarat	3 208,6	2 900,0	2 933,8
<b>Tapiola Rahastoyhtiö Oy</b>			
Rahastopääomat	479,5	317,7	310,9
Osuudenomistajien lukumäärä	5 099	2 115	3 233
Markkinaosuus, %	2,4	2,0	2,0

## Tapiola-rahastot - 16 sijoitusrahastoa

### Rahastopääoman ja osuudenomistajien lukumäärän kehitys



Kaudet	Rahasto pääoma	Osuudenomistajien Ikm
2001	163	1 086
6/2002	318	2 115
2002	311	3 233
6/2003	480	5 099

## Vahinko-Tapiola, konserni

- **Vakuutusmaksutulo kasvoi 12,0 %**  
327,5 milj. euroa (1-6/2002: 292,4 milj. euroa)
- **Ensivakuutuksen maksutulo kasvoi 11,1 %**  
293,2 milj. euroa (263,9 milj. euroa)
  - Liikennevakuutus + 11,2 % (+1,7 %)
  - Palo- ja muu omaisuusvahinkovakuutus + 5,3 % (+7,8 %)
  - Autovakuutus + 8,1 % (+8,6 %)
  - Lakisääteinen tapaturmavakuutus + 6,6 % (+10,9 %)
- **Liikevaihto nousi 15,6 %**  
362,2 milj. euroa (313,2 milj. euroa)
- **Liikevoitto oli 54,7 milj. euroa (11,9 milj. euroa),**  
liikevoitto on 15,1 % (3,8 %) liikevaihdosta

## Vahinko-Tapiola, konserni

### ● Sijoitustoiminta

- Sijoitustoiminnan nettotuotot tuloslaskelmassa kasvoivat 119,0 %  
72,5 milj. euroa (33,1 milj. euroa)
- Sijoitusten käypä arvo 1 778,2 milj. euroa (12/2002: 1 668,8 milj. euroa)
- Arvostuserojen muutos -9,9 milj. euroa,  
arvostuserot 257,0 milj. euroa (12/2002: 266,9 milj. euroa)

### ● Yhdistetty kulusuhde

	1-6/03 %	1-6/02 %	1-12/02 %
Vahinkosuhde	85,0	84,0	86,3
Liikekulusuhde	21,8	25,6	24,6
	<hr/> 106,8	<hr/> 109,6	<hr/> 110,9

### ● Vakavaraisuus

Vastuunkantokyky 238,4 % (264,2 %),  
vuoden 2002 tilinpäätöksessä 237,3 %

## Vahinko-Tapiola, konserni

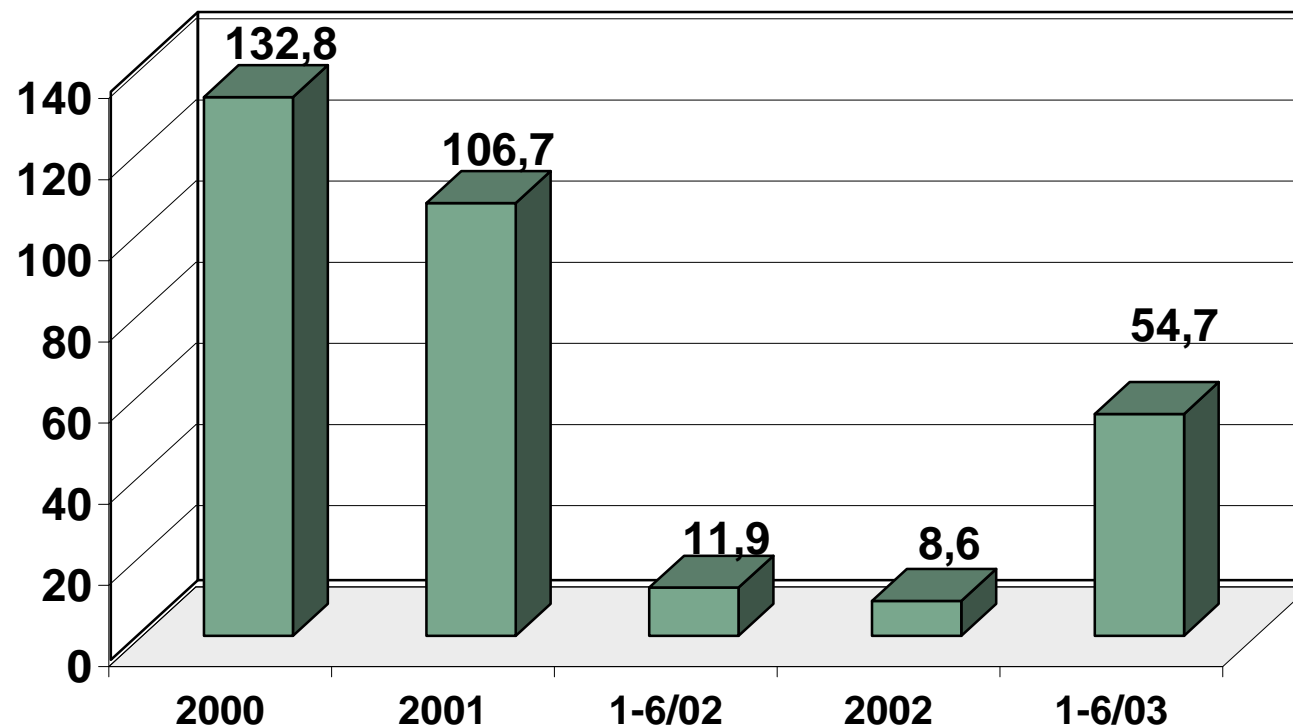
### Tunnuslukuja

	1-6/2003	1-6/2002	1-12/2002
<b>Vahinkovakuutuksen maksutulo, milj. euroa</b>	327,5	292,4	432,2
<b>Liikevaihto, milj. euroa</b>	362,2	313,2	592,7
<b>Vahinkokehitys</b>			
Vahinkosuhte %	85,0	84,0	86,3
<b>Toiminnan tehokkuus</b>			
Liikekulusuhde %	21,8	25,6	24,6
<b>Tuloskehitys</b>			
Yhdistetty kulusuhde %	106,8	109,6	110,9
Liikevoitto, milj. euroa	54,7	11,9	8,6
Liikevoitto % liikevaihdosta	15,1	3,8	1,5
Voitto/tappio ennen satunnaiseriä, milj. euroa	31,8	-3,1	14,3
Oman pääoman tuotto % *)	3,9	-3,4	-11,2
Kokonaispääoman tuotto %	2,8	0,3	-0,4
<b>Vakavaraisuus</b>			
Toimintapääoma, milj. euroa *)	500,7	543,4	496,0
Vakavaraisuuspääoma, milj. euroa *)	983,5	979,2	956,9
Vakavaraisuuspääoma % vastuuvasta *)	110,6	115,7	121,5
Vastuunkantokyky % *)	238,4	264,2	237,3
Omavaraisuusaste % *)	27,2	29,6	29,1

\*) Arvostuseroista on vähennetty toteutuvaksi arvioitu verovelka.

## Vahinko-Tapiola, konserni

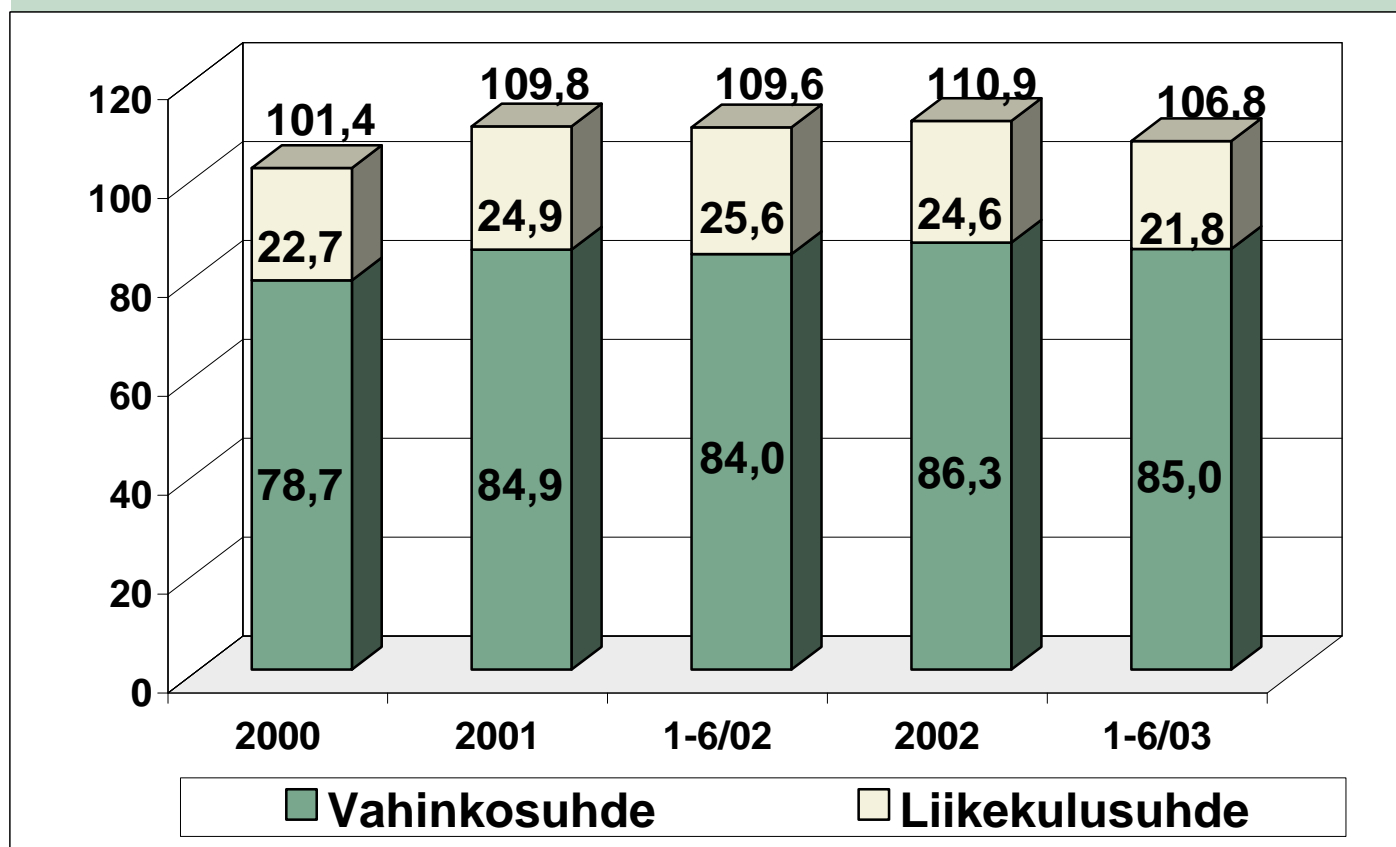
## Liikevoitto/-tappio, milj. euroa



Kaudet	Milj. euroa
2000	132,8
2001	106,7
1-6/02	11,9
2002	8,6
1-6/03	54,7

## Vahinko-Tapiola, konserni

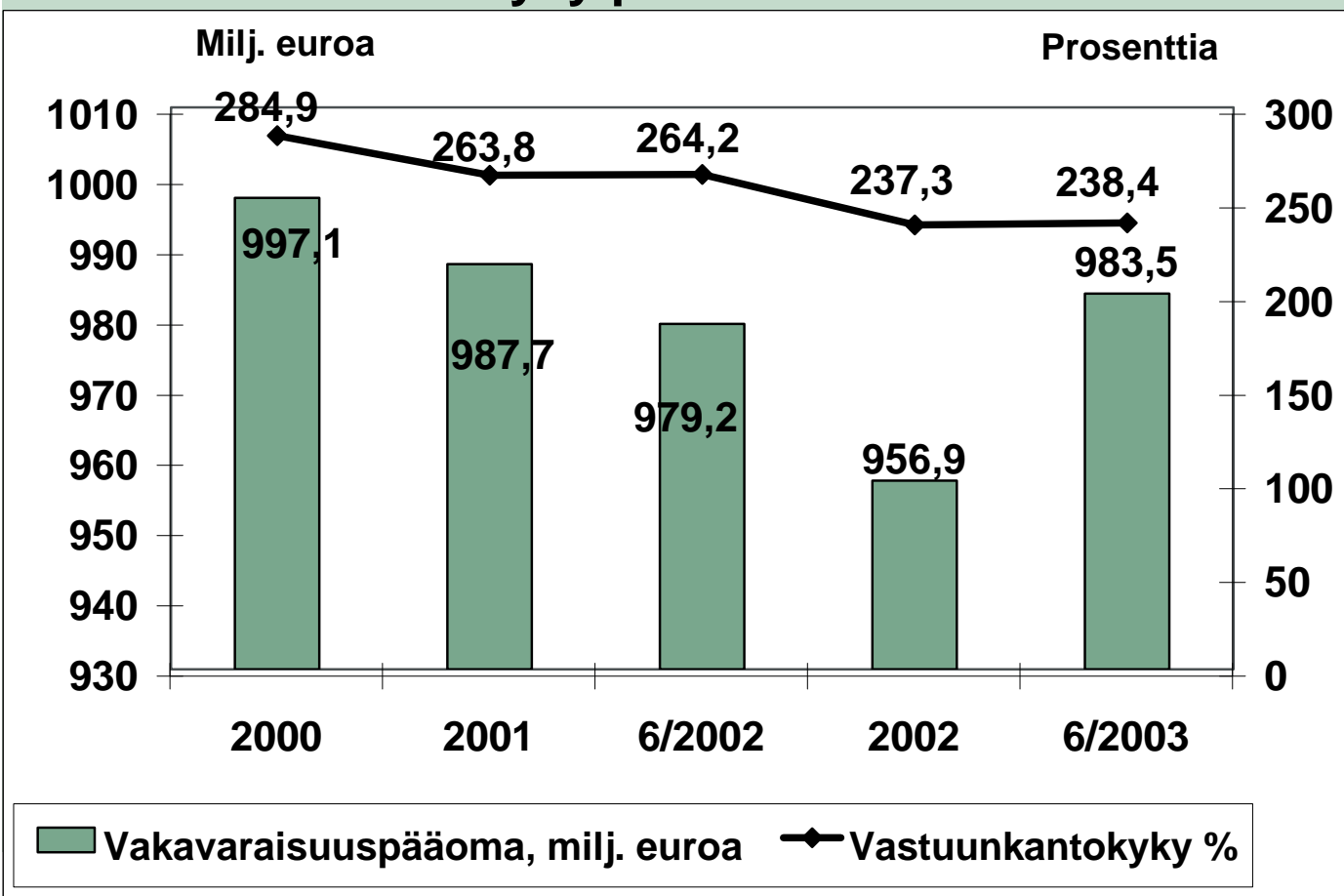
### Yhdistetty kulusuhde prosentteina



Kaudet	Vahinkosuuhde	Liikekulusuhde
2000	78,7	22,7
2001	84,9	24,9
1-6/02	84,0	25,6
2002	86,3	24,6
1-6/03	85,0	21,8

## Vahinko-Tapiola, konserni

### Vakavaraisuuspääoma, milj. euroa sekä vastuunkantokyky prosentteina



Kaudet	Vakavaraisuuspääoma	Vastuunkantokyky %
2000	997,1	284,9
2001	987,7	263,8
6/2002	979,2	264,2
2002	956,9	237,3
6/2003	983,5	238,4

## Vahinko-Tapiola

## Sijoitusjakauma käyvin arvoin

	30.6.2003		31.12.2002		31.12.2001	
	milj. euroa	%	milj. euroa	%	milj. euroa	%
Lainasaamiset, muut saamiset 1) 2)	82,9	4,8	62,4	3,8	51,7	3,2
Joukkovelkakirjalainat 1)	657,2	37,7	612,5	37,6	603,2	37,1
Muut rahoitusmarkkina-välineet ja talletukset 1)	18,5	1,1	13,2	0,8	8,3	0,5
Osakkeet ja osuudet	541,6	31,0	496,3	30,4	534,4	32,9
Kiinteistösijoitukset 2)	445,0	25,5	446,6	27,4	428,4	26,3
<b>Sijoitukset yhteensä</b>	<b>1 745,2</b>	<b>100,0</b>	<b>1 631,0</b>	<b>100,0</b>	<b>1 626,0</b>	<b>100,0</b>

1) Sisältää kertyneet korot

2) Kaikki lainat omille kiinteistöille sisältyvät tässä kiinteistösijoituksiin

## Vahinko-Tapiola

### Sijoitustoiminnan nettotuotto käyvin arvoin

	Sijoitusten nettotuotot käyvin arvoin 1) milj. euroa	Sitoutunut pääoma 2) milj. euroa	Tuotto-% sitoutuneelle pääomalle		
	1-6/2003	1-6/2003	1-6/2003	1-12/2002	1-12/2001
Lainasaamiset	1,1	51,3	2,2	5,1	5,0
Joukkovelkakirjalainat	29,7	642,1	4,6	9,9	6,3
Muut rahoitusmarkkinavälineet ja talletukset	0,5	50,5	1,1	3,9	5,2
Osakkeet ja osuudet	18,9	496,0	3,8	-9,2	-2,2
Kiinteistösijoitukset	12,0	435,8	2,8	4,9	5,0
<b>Sijoitukset yhteensä</b>	<b>62,3</b>	<b>1 675,6</b>	<b>3,7</b>	<b>1,9</b>	<b>3,0</b>
Sijoituslajeille kohdistamattomat tuotot, kulut ja liikekulut	3,3				
<b>Sijoitustoiminnan nettotuotto käyvin arvoin</b>	<b>65,6</b>	<b>1 675,6</b>	<b>3,9</b>	<b>1,7</b>	<b>2,8</b>

1) Sijoitustoiminnan nettotuotot käyvin arvoin = Raportointikauden lopun ja alun markkina-arvojen muutos - kauden aikana tapahtuneet kassavirrat. Kassavirralla tarkoitetaan ostojen/kulujen ja myyntien/tuottojen erotusta.

2) Sitoutunut pääoma = Markkina-arvo raportointikauden alussa + päivittäin/kuukausittain aikapainotetut kassavirrat.

## Eläke-Tapiola

- **Vakuutusmaksutulo kasvoi 7,2 %**

514,2 milj. euroa (1-6 2002: 479,9 milj. euroa)

- TEL- maksutulo + 6,8 % 451,2 milj. euroa (422,5 milj. euroa)

- YEL-maksutulo + 9,8 % 63,0 milj. euroa (57,4 milj. euroa)

- **Tulos**

- **Kokonaistulos +130,6 miljoonaa euroa (-36,3 milj. euroa)**

- Tulos ennen arvostuserojen muutosta +75,2 miljoonaa euroa (-3,5 milj. euroa)

## Eläke-Tapiola

### ● Sijoitustoiminta

- Sijoitustoiminnan nettotuotot tuloslaskelmassa kasvoivat 50,1 % 152,4 milj. euroon (101,5 milj. euroa)
- Sijoitustoiminnan nettotuotot käyvin arvoin +202,2 milj. euroa (+62,9 milj. euroa)
- **Tuotto sitoutuneelle pääomalle +4,2 % (+1,5 %)**
- Sijoitusten käypä arvo 5 297,8 milj. euroa (12/2002: 4 918,0 milj. euroa)
  - Arvostuserojen muutos 55,4 milj. euroa, arvostuserot 341,3 milj. euroa (12/2002: 285,9 milj. euroa)

### ● Vakavaraisuus

- Toimintapääoma 819,4 milj. euroa (12/2002: 703,3 milj. euroa)
- Toimintapääoma % vastuvelasta 18,0 % (12/2002: 16,0%)
- **Toimintapääoma suhteessa vakavaraisuusrajaan oli 2,9-kertainen (2,4), vuoden 2002 tilinpäätöksessä 2,7-kertainen.**

## Eläke-Tapiola

### Tunnusluvut

Tiivistelmä tunnusluvuista	1-6/2003	1-6/2002	1-12/2002
Vakuutusmaksutulo, milj. euroa	514,2	479,9	940,1
Sijoitustoiminnan nettotuotto käyvin arvoin, milj. euroa	202,2	62,9	242,3
tuotto sitoutuneelle pääomalle, %	<b>4,2</b>	<b>1,5</b>	<b>5,3</b>
Kokonaistulos, milj. euroa	130,6	-36,3	52,0
Vastuuvelka, milj. euroa	5 023,8	4 699,0	4 807,9
Toimintapääoma, milj. euroa	819,4	640,8	703,3
% vastuovelasta 1)	<b>18,0</b>	<b>15,2</b>	<b>16,0</b>
suhteessa vakavaraisuusrajan	<b>2,9</b>	<b>2,4</b>	<b>2,7</b>
Eläkevarat, milj euroa 2)	5 365,0	4 869,9	5 093,8
TEL-palkkasumma-arvio, milj euroa 3)	4 104,6	3 911,2	3 848,7
YEL-työtulosumma-arvio, milj euroa 3)	615,8	576,7	565,4

1) Suhdeluku laskettu %:na vakavaraisuusrajan laskennassa käytetystä vastuovelasta

2) Vastuuvelka + arvostuserot

3) Arvio vakuutettujen koko vuoden palkka- ja työtulosummasta

## Eläke-Tapiola

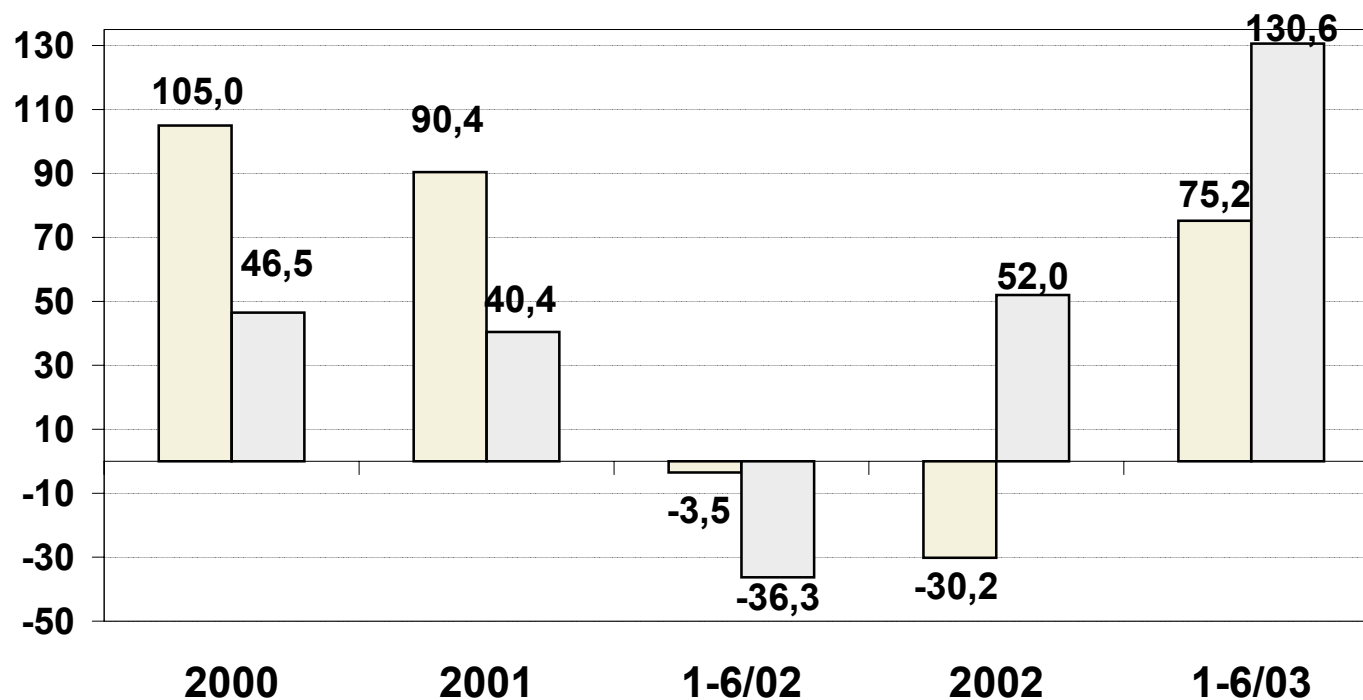
## Tulosanalyysi

Milj. euroa	1-6/2003	1-6/2002	1-12/2002
<b>Tuloksen synty</b>			
Vakuutusliikkeen tulos	14,9	4,2	13,8
Sijoitustoiminnan tulos käyvin arvoin	111,5	-42,8	31,0
Sijoitustoiminnan nettotuotto käyvin arvoin	202,2	62,9	242,3
Vastuuvelan tuottovaatimus	-90,8	-105,6	-211,3
Hoitokustannustulos	4,2	2,2	7,2
<b>Kokonaistulos</b>	<b>130,6</b>	<b>-36,3</b>	<b>52,0</b>
<b>Tuloksen käyttö</b>			
Vakavaraisuuden muutokseen	130,6	-36,3	35,3
Tasovastuun muutokseen	14,9	4,2	13,8
Toimintapääoman muutokseen	115,7	-40,6	21,4
Osittamattoman lisävakuutusvastuun muutokseen	59,7	-8,4	-72,0
Arvostuserojen muutokseen	55,4	-32,8	82,2
Tilinpäätössiirtojen kertymän muutokseen	0,0	0,0	0,0
Tilikauden voittoon	0,6	0,6	11,3
Siirtoon asiakashyvityksiin	0,0	0,0	12,0
Ositetun lisävakuutusvastuun täydennykseen	0,0	0,0	4,8
<b>Yhteensä</b>	<b>130,6</b>	<b>-36,3</b>	<b>52,0</b>

Vuoden 2002 ylimääräisestä täydennyksestä lyhentämättä 4,4 milj. euroa

## Eläke-Tapiola

Tulos: Vakuutus- ja hoitokustannusliikkeen sekä sijoitustoiminnan tulos käyvin arvoin, milj. euroa



■ Tulos ennen arvostuserojen muutosta

■ Kokonaistulos

Kaudet	Tulos ennen arvostuserojen muutosta	Kokonaistulos
2000	105,0	46,5
2001	90,4	40,4
1-6/02	-3,5	-36,3
2002	-30,2	52,0
1-6/03	75,2	130,6

## Eläke-Tapiola

## Sijoitusjakauma käyvin arvoin

	30.6.2003		30.6.2002		31.12.2002	
	milj. euroa	%	milj. euroa	%	milj. euroa	%
Lainasaamiset 1)	262,6	4,9	273,3	5,7	260,5	5,2
Joukkovelkakirjalainat 1)	3 765,4	69,9	3 138,1	65,3	3 496,2	69,6
Muut rahoitusmarkkinavälineet ja talletukset 1)	270,1	5,0	323,7	6,7	244,9	4,9
Osakkeet ja osuudet	667,6	12,4	674,2	14,0	609,7	12,1
Kiinteistösijoitukset	423,3	7,9	397,0	8,3	413,5	8,2
<b>Sijoitukset yhteensä</b>	<b>5 389,1</b>	<b>100,0</b>	<b>4 806,3</b>	<b>100,0</b>	<b>5 024,8</b>	<b>100,0</b>

1) Sisältää kertyneet korot

## Eläke-Tapiola

## Sijoitustoiminnan nettotuotto käyvin arvoin

	Sijoitusten nettotuotot käyvin arvoin 1) milj. euroa	Sitoutunut pääoma 2) milj. euroa	Tuotto-% sitoutuneelle pääomalle		
			1-6/2003	1-6/2002	1-12/2002
Lainasaamiset	6,2	221,3	2,8	2,9	5,3
Joukkovelkakirjalainat	155,3	3 376,1	4,6	2,7	9,8
Muut rahoitusmarkkinavälineet ja talletukset	3,9	311,3	1,3	2,1	3,3
Osakkeet ja osuudet	25,9	540,0	4,8	-5,3	-13,4
Kiinteistösijoitukset	14,5	403,6	3,6	3,3	6,0
<b>Sijoitukset yhteensä</b>	<b>205,9</b>	<b>4 852,4</b>	<b>4,2</b>	<b>1,5</b>	<b>5,3</b>
Sijoituslajeille kohdistamattomat tuotot, kulut ja liikekulut 3)	-3,6				
<b>Sijoitustoiminnan nettotuotto käyvin arvoin</b>	<b>202,2</b>	<b>4 852,4</b>	<b>4,2</b>	<b>1,5</b>	<b>5,3</b>

1) Sijoitustoiminnan nettotuotot käyvin arvoin = Raportointikauden lopun ja alun markkina-arvojen muutos - kauden aikana tapahtuneet kassavirrat. Kassavirralla tarkoitetaan ostojen/kulujen ja myyntien/tuottojen erotusta.

2) Sitoutunut pääoma = Markkina-arvo raportointikauden alussa + päivittäin/kuukausittain aikapainotetut kassavirrat.

3) Sisältää mm. sellaiset tuloslaskelman korkoerät, joita ei kirjata sijoitustoiminnan tuottoihin.

## Henki-Tapiola, konserni

- **Ensivakuutuksen maksutulo laski 37,2 %**

83,5 milj. euroa (1-6 2002: 133,0 milj. euroa)

●	Henkivakuutus	49,8 milj. euroa	(100,8)	-50,6 %
●	Yksilöllinen eläkevakuutus	26,7 milj. euroa	(23,7)	+12,5 %
●	Ryhmäeläkevakuutus	7,0 milj. euroa	(8,4)	-17,4 %

- **Liikevaihto laski 14,3 %**

191,0 milj. euroa (222,9 milj. euroa)

## Henki-Tapiola, konserni

### Sijoitustoiminta

- Sijoitustoiminnan nettotuotot tuloslaskelmassa kasvoivat 160,5 %  
66,1 milj. euroon (25,4 milj. euroa)
- Sijoitusten käypä arvo 2 259,0 milj. euroa (12/2002: 2 195,2 milj. euroa)
  - Arvostuserojen muutos + 13,9 milj. euroa,  
arvostuserot 232,6 milj. euroa (12/2002: 218,8 milj. euroa)

### Vakavaraisuus

**Vakavaraisuusaste 16,9 % (15,9 %),  
vuoden 2002 tilinpäätöksessä 16,4 %**

## Henki-Tapiola, konserni

- **Tulos**

- **Liikevoitto on 22,7 milj. euroa (-6,3 milj. euroa),**  
liikevoitto on 11,9 % (-2,8 %) liikevaihdosta

- **Tuloksen käyttö**

Asiakashyvityksiin 11,5 milj. euroa (13,2 milj. euroa)

Tulevien lisätujen vastuuta kasvatettiin 10,9 milj. euroa (purettiin 20,3 milj. euroa)

Lisätuihin siirrettiin yhteensä 22,4 milj. euroa (purettiin 7,0 milj. euroa)

Tulevia lisäetuja varten on varattu yhteensä 43,9 milj. euroa,

vuoden 2002 tilinpäätöksessä 33,0 milj. euroa

## Henki-Tapiola, konserni

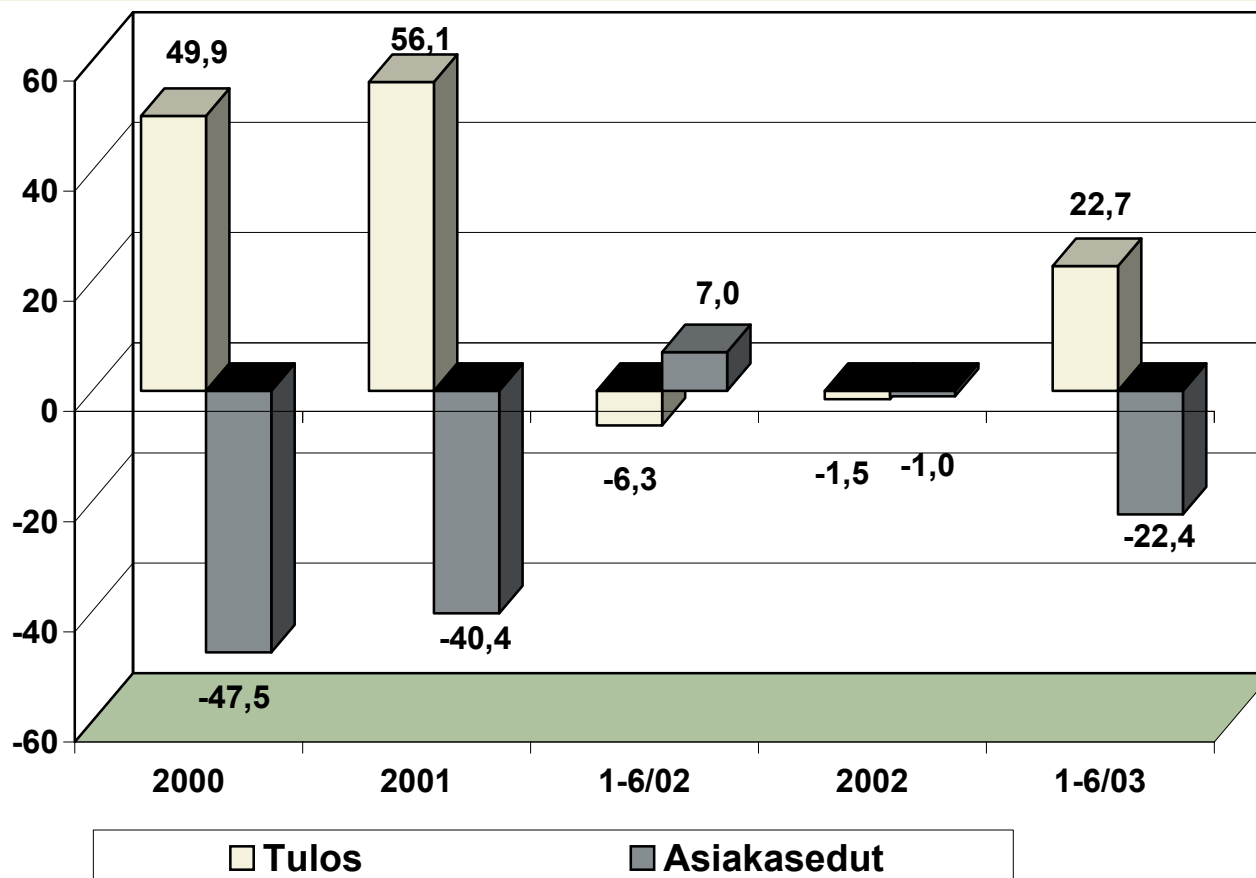
### Tunnuslukuja

	1-6/2003	1-6/2002	1-12/2002
<b>Yhtiön koko</b>			
Vakuutusmaksutulo ennen jv-osuutta, milj. euroa	83,5	133,0	264,7
Liikevaihto, milj. euroa	191,0	222,9	431,9
<b>Toiminnan tehokkuus</b>			
Liikekustannussuhde %	157,1	188,9	151,8
<b>Tuloskehitys</b>			
Liikevoitto/-tappio, milj. euroa	22,7	-6,3	-1,5
Liikevoitto/-tappio % liikevaihdosta	11,9	-2,8	-0,4
Voitto/tappio ennen satunnaisia eriä, milj. euroa	0,1	0,4	-3,2
<b>Vakavaraisuus</b>			
Toimintapääoma, milj. euroa *)	253,0	217,3	240,4
Tasoisuusmäärä, milj. euroa	52,8	52,3	52,6
Vakavaraisuuspääoma, milj. euroa *)	313,1	277,9	300,4
Vakavaraisuuspääoma % vastuvelasta *)	16,9	15,9	16,4
Omavaraisuusaste %	11,5	10,7	11,2

\*) Arvostuseroista ei realisoitu lähitulevaisuudessa (=> 3 vuotta) laskennallista verovelkaa

## Henki-Tapiola, konserni

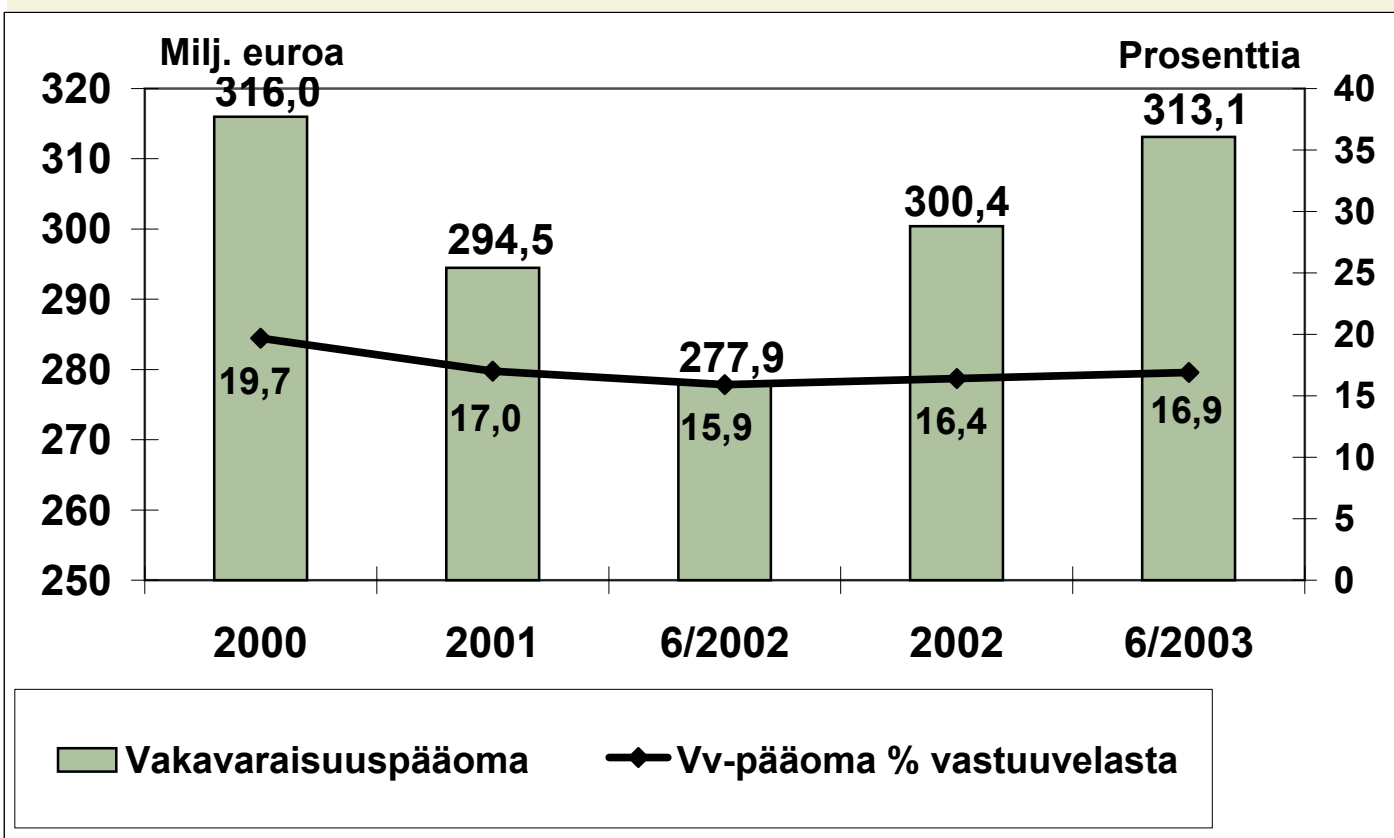
Tulos (liikevoitto/-tappio) ja tuloksen käyttö, milj. euroa



Kaudet	Tulos	Asiakasedut
2000	49,9	-47,5
2001	56,1	-40,4
1-6/02	-6,3	7,0
2002	-1,5	-1,0
1-6/03	22,7	-22,4

## Henki-Tapiola, konserni

Vakavaraisuuspääoma, milj. euroa  
sekä vakavaraisuuspääoma prosentteina vastuuelasta



Kaudet	Vakavaraisuuspääoma	Vv-pääoma % vastuuelasta
2000	316,0	19,7
2001	294,5	17,0
6/2002	277,9	15,9
2002	300,4	16,4
6/2003	313,1	16,9

## Henki-Tapiola, emoyhtiö

## Sijoitusjakauma käyvin arvoin

	30.6.2003		31.12.2002		31.12.2001	
	milj. euroa	%	milj. euroa	%	milj. euroa	%
Lainasaamiset 1) 2)	14,0	0,9	12,6	0,9	13,3	1,0
Joukkovelkakirjalainat 1)	741,6	50,1	704,2	48,9	680,0	49,7
Muut rahoitusmarkkina-välineet ja talletukset 1)	35,1	2,4	86,1	6,0	18,5	1,4
Osakkeet ja osuudet	290,8	19,7	238,7	16,6	259,5	19,0
Kiinteistösijoitukset 2)	398,3	26,9	398,7	27,7	396,5	29,0
<b>Sijoitukset yhteensä</b>	<b>1 479,8</b>	<b>100,0</b>	<b>1 440,3</b>	<b>100,0</b>	<b>1 367,8</b>	<b>100,0</b>

1) Sisältää kertyneet korot

2) Kaikki lainat omille kiinteistöille sisältyvät tässä kiinteistösijoituksiin

## Henki-Tapiola, emoyhtiö

### Sijoitustoiminnan nettotuotto käyvin arvoin

	Sijoitusten nettotuotot käyvin arvoin 1) milj. euroa	Sitoutunut pääoma 2) milj. euroa	Tuotto-% sitoutuneelle pääomalle		
	1-6/2003	1-6/2003	1-6/2003	1-12/2002	1-12/2001
Lainasaamiset	0,4	12,8	2,8	4,8	6,9
Joukkovelkakirjalainat	33,2	700,0	4,7	9,6	5,4
Muut rahoitusmarkkinavälineet ja talletukset	0,7	61,3	1,2	3,5	4,8
Osakkeet ja osuudet	8,9	251,8	3,6	-10,0	-0,2
Kiinteistösijoitukset	10,8	393,0	2,7	6,4	6,3
<b>Sijoitukset yhteensä</b>	<b>54,0</b>	<b>1 418,9</b>	<b>3,8</b>	<b>4,6</b>	<b>4,6</b>
Sijoituslajeille kohdistamattomat tuotot, kulut ja liikekulut	-1,2				
<b>Sijoitustoiminnan nettotuotto käyvin arvoin 3)</b>	<b>52,8</b>	<b>1 418,9</b>	<b>3,7</b>	<b>4,3</b>	<b>4,4</b>

1) Sijoitustoiminnan nettotuotot käyvin arvoin = Raportointikauden lopun ja alun markkina-arvojen muutos - kauden aikana tapahtuneet kassavirrat. Kassavirralla tarkoitetaan ostojen/kulujen ja myyntien/tuottojen erotusta.

2) Sitoutunut pääoma = Markkina-arvo raportointikauden alussa + kuukausittain aikapainotetut kassavirrat.

3) Luvut ovat ilman sijoitussidonnaisten katteena olevia sijoituksia.

## Yritysten Henki-Tapiola

## Sijoitusjakauma käyvin arvoin

	30.6.2003		31.12.2002		31.12.2001	
	milj. euroa	%	milj. euroa	%	milj. euroa	%
Lainasaamiset 1) 2)	2,4	0,4	0,2	0,0	0,2	0,0
Joukkovelkakirjalainat 1)	408,6	61,1	406,4	61,8	364,4	58,8
Muut rahoitusmarkkina-välineet ja talletukset 1)	20,0	3,0	33,2	5,1	20,4	3,3
Osakkeet ja osuudet	105,1	15,7	94,8	14,4	114,7	18,5
Kiinteistösijoitukset 2)	132,8	19,9	122,8	18,7	120,3	19,4
<b>Sijoitukset yhteensä</b>	<b>668,9</b>	<b>100,0</b>	<b>657,4</b>	<b>100,0</b>	<b>620,0</b>	<b>100,0</b>

1) Sisältää kertyneet korot

2) Kaikki lainat omille kiinteistöille sisältyvät tässä kiinteistösijoituksiin

## Yritysten Henki-Tapiola

### Sijoitustoiminnan nettotuotto käyvin arvoin

	Sijoitusten nettotuotot käyvin arvoin 1) milj. euroa	Sitoutunut pääoma 2) milj. euroa	Tuotto-% sitoutuneelle pääomalle		
	1-6/2003	1-6/2003	1-6/2003	1-12/2002	1-12/2001
Lainasaamiset	0,0	0,1	3,4	6,3	6,9
Joukkovelkakirjalainat	18,3	400,7	4,6	9,9	5,6
Muut rahoitusmarkkinavälineet ja talletukset	0,3	22,7	1,2	4,1	2,7
Osakkeet ja osuudet	2,8	96,2	2,9	-10,4	-0,1
Kiinteistösijoitukset	4,0	124,0	3,2	7,0	6,7
<b>Sijoitukset yhteensä</b>	<b>25,4</b>	<b>643,7</b>	<b>3,9</b>	<b>5,3</b>	<b>4,8</b>
Sijoituslajeille kohdistamattomat tuotot, kulut ja liikekulut	-0,4				
<b>Sijoitustoiminnan nettotuotto käyvin arvoin 3)</b>	<b>24,9</b>	<b>643,7</b>	<b>3,9</b>	<b>5,1</b>	<b>4,6</b>

1) Sijoitustoiminnan nettotuotot käyvin arvoin = Raportointikauden lopun ja alun markkina-arvojen muutos - kauden aikana tapahtuneet kassavirrat. Kassavirralla tarkoitetaan ostojen/kulujen ja myyntien/tuottojen erotusta.

2) Sitoutunut pääoma = Markkina-arvo raportointikauden alussa + kuukausittain aikapainotetut kassavirrat.

3) Luvut ovat ilman sijoitussidonnaisten katteena olevia sijoituksia.