

# **Tapiola-ryhmä**

## **Puolivuosikatsaus 2010**

**Tilintarkastamaton**

## Vahinko-Tapiola, konserni - Vahinkovakuutustoiminta

- **Kokonaistulos nousi 37,2 milj. euroa**  
49,1 milj. euroa (11,9 milj. e)
- **Liikevoitto kasvoi 13,6 milj. euroon** (3,1 milj. e)
- **Vakuutusmaksutulo nousi 2,2 %**  
474,1 milj. euroa (463,9 milj. e)
  - **Ensivakuutuksen maksutulo nousi 2,3 %**  
429,6 milj. euroa (420,0 milj. e)
- **Sijoitustoiminnan nettotuotto käyvin arvoin oli 2,9 %** (1,9 %)
- **Yhdistetty kulusuhde ilman perustekorkokulua**

	1-6/10	1-6/09 <sup>*)</sup>	Muutos	1-12/09
	%	%	%-yks.	%
Riskisuhde	<b>74,3</b>	69,2	5,1	70,9
Korvausten hoitokulusuhde	<b>6,1</b>	5,5	0,6	5,6
Vahinkosuhde	<b>80,4</b>	74,7	5,7	76,5
Liikekulusuhde	<b>26,9</b>	27,4	-0,5	26,0
	<b>107,2</b>	102,2	5,2	102,5

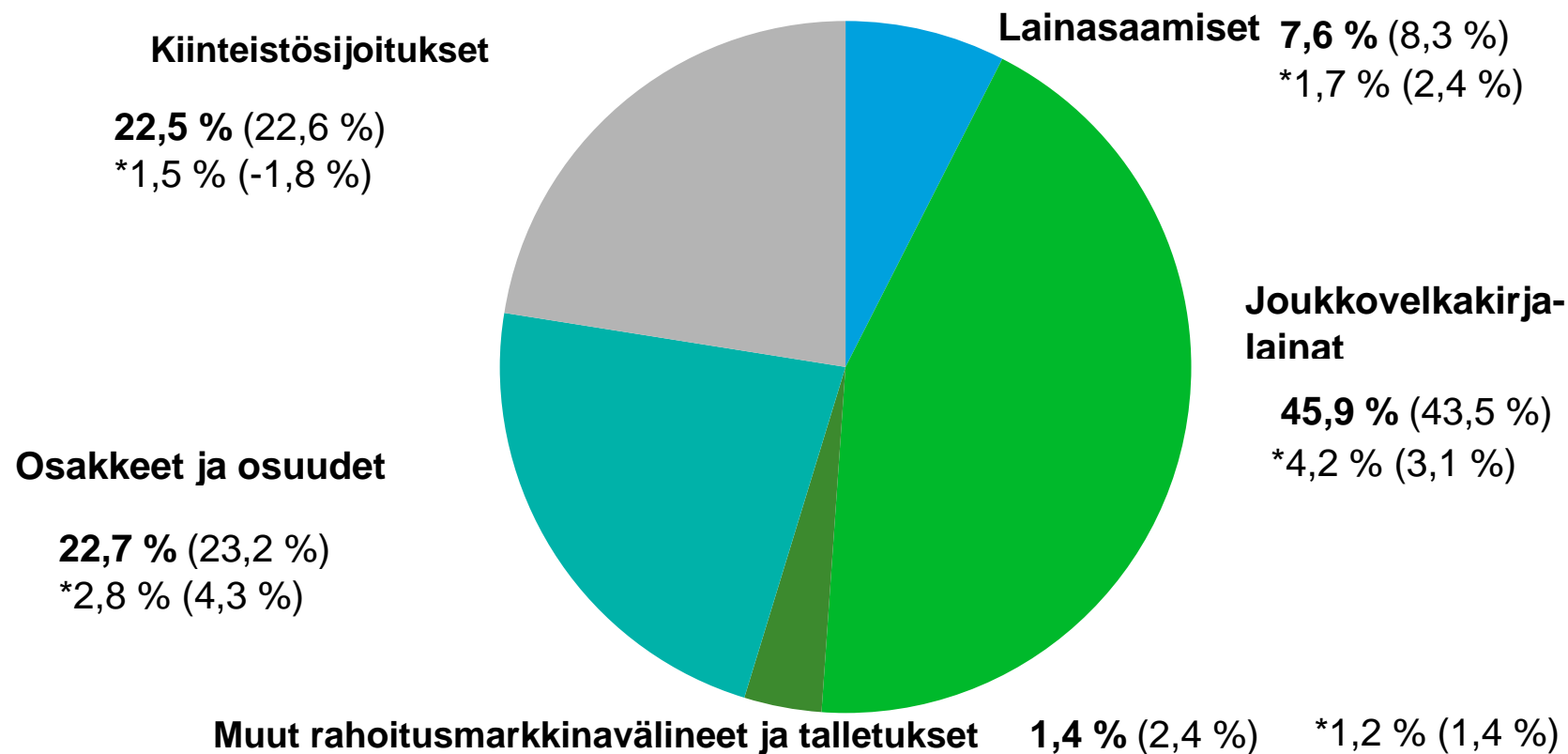
*\*) Vertailukelpoinen yhdistetty kulusuhde ilman perustekorkokulua, ennen lakisääteisten lajien kollektiivivarausten täydennystä*

## Vahinko-Tapiola, konserni - Vahinkovakuutustoiminta

Puolivuosikatsaus 2010

- **Toimintapääomasuhde oli 6,4** (6,2 12/2009)
  - Emoyhtiö Vahinko-Tapiola 6,7 (6,3 12/2009)
- **Vakavaraisuuspääoma oli 1 395,6 milj. euroa** (1 347,5 milj. e 12/2009)
  - Emoyhtiö Vahinko-Tapiola 1 361,4 milj. euroa (1 317,0 milj. e 12/2009)
- **Vastuunkantokyky 213,8 %** (208,3 % 12/2009)
  - Emoyhtiö Vahinko-Tapiola 208,6 % (203,6 12/2009)

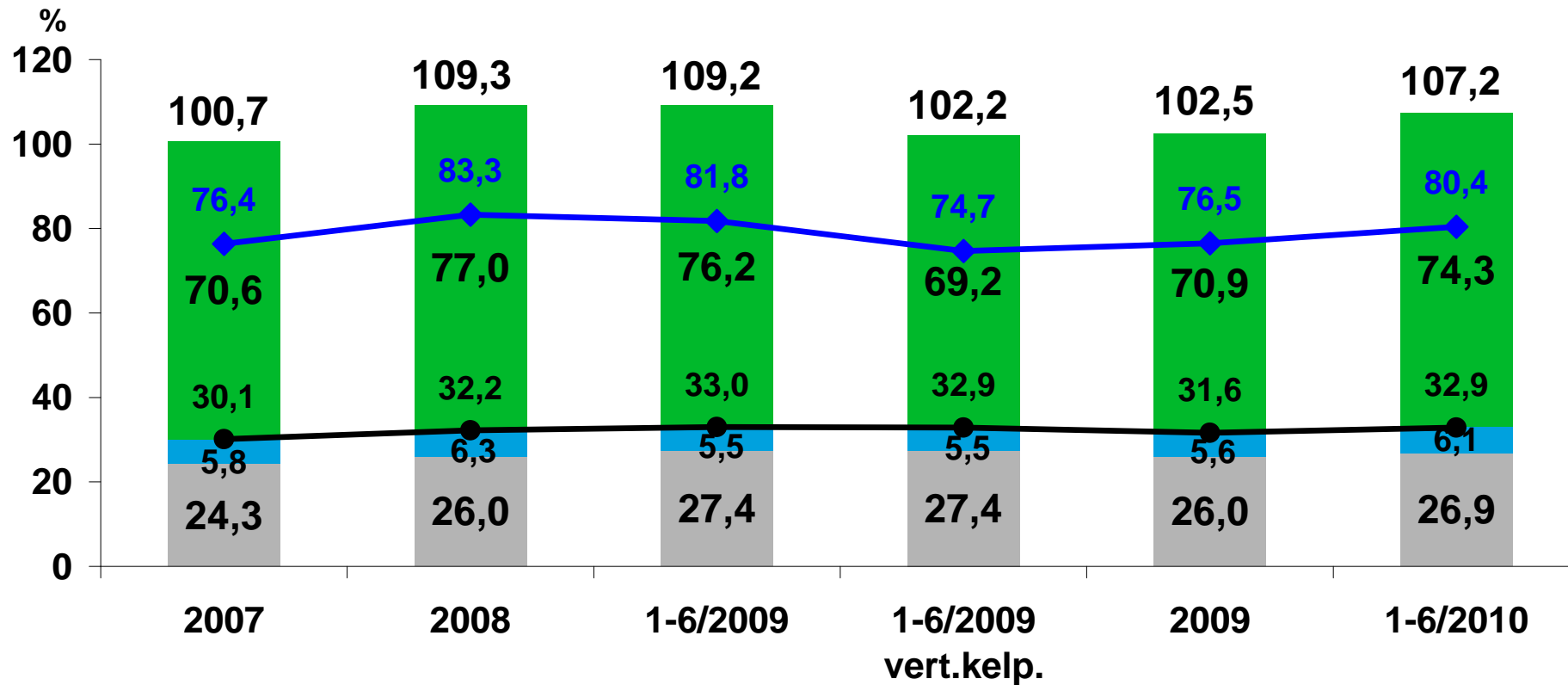
**Sijoitukset, jakauma ja tuotto prosentti**  
**Käypä arvo 2 724,3 Milj. euroa (12/2009 2 616,9 Milj.e)**



**Sijoitustoiminnan tuotto prosentti 2,9 % (1,9 %)**

**\* Tuotto prosentti sijoituslajeittain**

Yhdistetty kulusuhde ilman perustekorkokulua



## Vahinko-Tapiola, konserni - Pankkitoiminta

- **Liikevoitto oli 0,4 milj. euroa** (- 0,7 milj. e)
  - Tapiola Pankki Oy 1,2 mij. euroa (1,0 milj. e)
- **Liikevaihto oli 27,4 milj. euroa (28,1 milj. e)**
  - Liikevoitto liikevaihdosta nousi ollen 1,6 % (- 2,5 %)
- **Korkokate nousi 19,5 %**  
6,8 milj. euroa (5,7 milj. e)
- **Palkkiotuotot, netto kasvoivat 39,5 %**  
7,1 milj. euroa (5,1 milj. e)
- **Kulu-tuotto -suhde oli 1,0** (1,1)
  - Tapiola Pankki Oy 0,9 (0,9)
- **Tapiola Pankki Oy:n vakavaraisuussuhde oli 14,0 % (16,3 % 12/2009)**

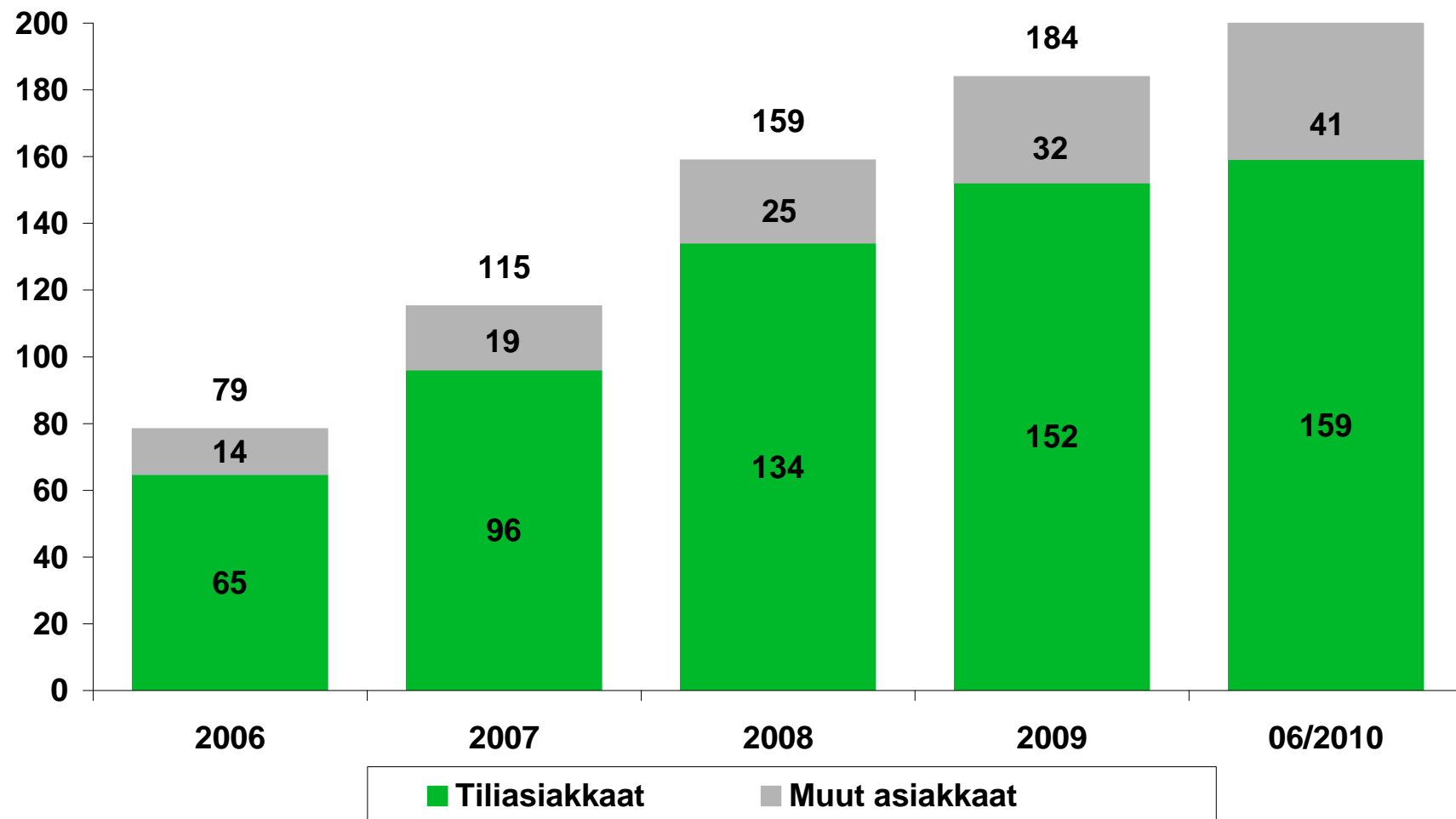
## Vahinko-Tapiola, konserni - Pankkitoiminta

- **Asiakasmäärä nousi 16 tuhannella asiakkaalla 200 tuhanteen asiakkaaseen**
- **Saamiset yleisöltä ja julkisyhteisöiltä (antolainaus) 1 248,1 milj. euroa**  
(1 154,6 milj. e 12/2009)
- **Velat yleisölle ja julkisyhteisöille (ottolainaus) 1 363,0 milj. euroa**  
(1 233,7 milj. e 12/2009)
- **Pankkikonsernin hallinnoitavat varat olivat katsauskauden lopussa 7 146,4 milj. euroa** (6 835,9 milj. e 12/2009)

## Tapiola Pankki

## Asiakasmäärän kehitys

1000 asiakasta



## Vahinko-Tapiola, konserni - Sijoituspalvelutoiminta

### Sijoitusrahastopalvelut

- **Tapiola Varainhoito Oy:n rahastopääomat nousivat 3,2 %**  
1 645,4 milj. euroa (1 594,2 milj. e 12/2009)
- **Markkinaosuus 2,9 %** (2,9 % 12/2009)  
**Suomen yhdeksänneksi** (yhdeksänneksi 12/2009) **suurin rahastoyhtiö**
- **Osuudenomistajien lukumäärä nousi 2 927 osuudenomistajalla**  
**47 761 osuudenomistajaa** (44 834 osuudenomistajaa 12/2009 )

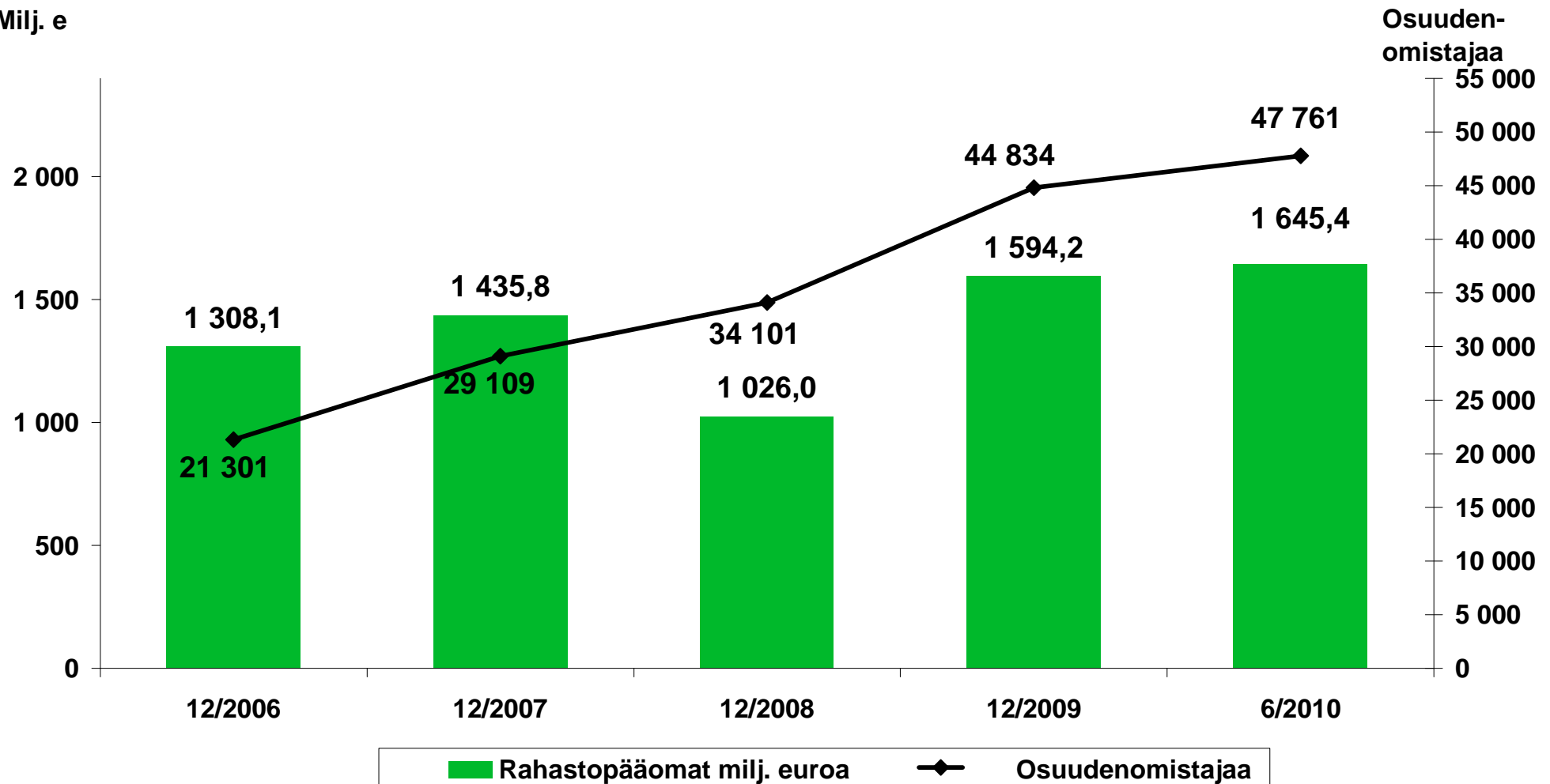
### Omaisuuksienhoitopalvelut

- **Tapiola Varainhoito Oy:n hallinnoimat asiakasvarat nousivat 3,1 %**  
**5 735,8 milj. euroa** (5 564,0 milj. e 12/2009 milj. e)

## Tapiola Varainhoito Oy

## Rahastopääomien ja osuudenomistajien lukumäärän kehittyminen

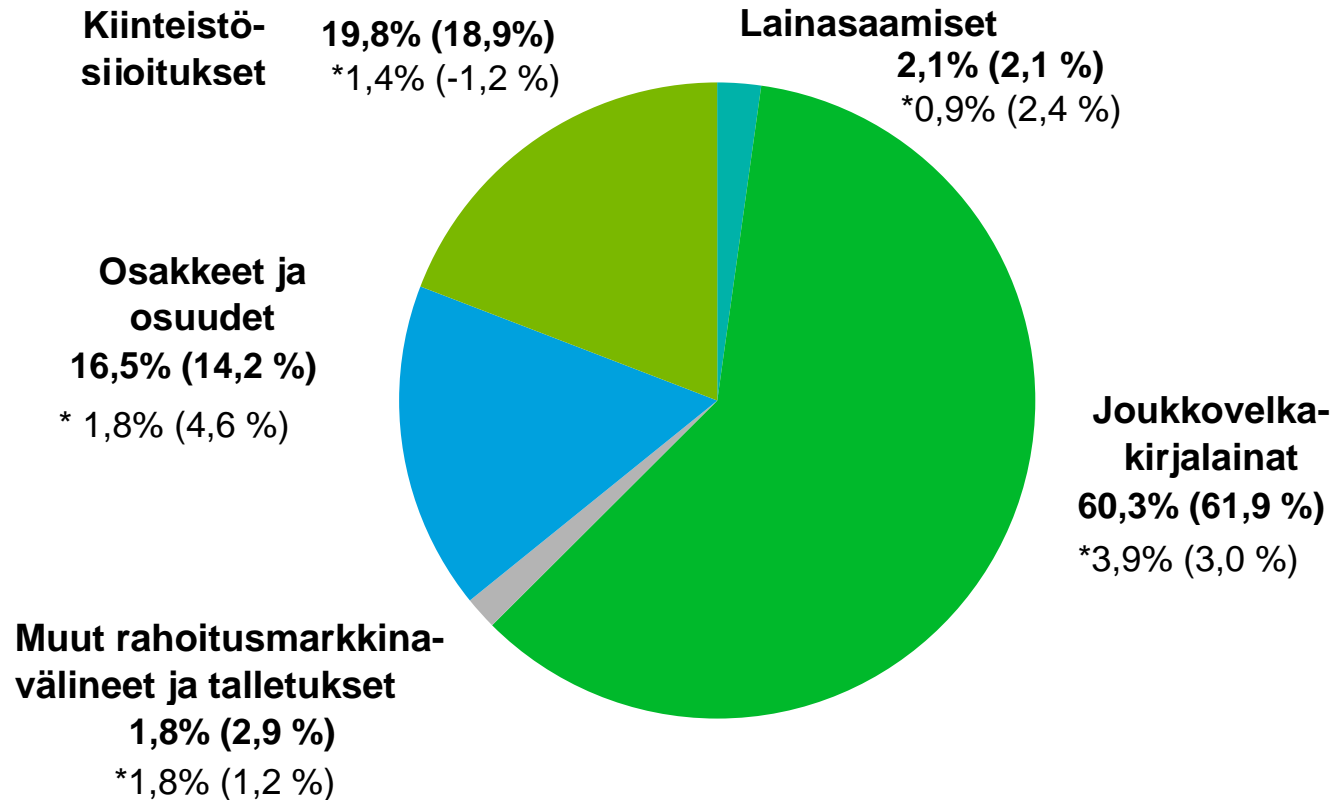
Milj. e



## Henki-Tapiola

- **Kokonaistulos nousi 10,4 milj. euroa**  
40,2 milj. euroa (29,8 milj. e)
- **Liikevoitto oli 15,1 milj. euroa (33,6 milj.e )**
- **Vakuutusmaksutulo nousi 10,0 %**  
120,0 milj. euroa (109,1 milj. e)
- **Sijoitustoiminnan nettotuotto käyvin arvoin oli 2,9 % (2,2 %)**
- **Liikekustannussuhde kuormitustulosta oli 135,8 % (136,5 %)**
- **Toimintapääomasuhde oli 3,3 (2,9 12/2009)**
- **Vakavaraisuusaste oli 18,9 % (17,3 % 12/2009)**

**Sijoitukset, jakauma ja tuotto prosentti**  
 Käypä arvo 2 589,2 Milj. euroa ( 2 565,1 Milj. e 12/2009)



Sijoitustoiminnan tuotto prosentti 2,9 % (2,2 % 1-6/2009 )

\* Tuotto prosentti sijoituslajeittain

## Kiinteistö-Tapiola Oy

- **Liikevaihto kasvoi 22,5 %**  
4,4 milj. euroa (3,6 milj. e)
- **Liikevoitto oli 0,2 milj. euroa** (0,1 milj. e)
  - Liikevoitto liikevaihdosta oli 5,0 % (4,0 %)
- **Kulu-tuotto -suhde oli 1,0** (1,0)
- **Asiakkaille toteutettiin kiinteistöinvestointeja 112,6 milj. euroa** (173,8 milj.e) ja kiinteistömyyntejä **0,4 milj. euroa** (39,2 milj.e)
- **Vuokrattava pinta-ala oli 1,1 m<sup>2</sup>** (1,1 milj. m<sup>2</sup> 12/2009)
- **Hallinnoidun kiinteistökannan markkina-arvo kasvoi 96,8 milj. eurolla**  
**2 405,9 milj. euroon** (2 309,1 milj. e 12/2009)

**Kiinteistökannan jakauma kiinteistötyypeittäin 30.6.2010**  
**Hallinnoidun kiinteistökannan markkina-arvo 2 406 milj. euroa (2 309,1 milj. e)**

