

## Rahaston sijoituspolitiikka

Sijoitusrahasto Tapiola Pitkäkorko on korkorahasto, joka sijoittaa pääasiassa valtioiden, kuntien ja muiden julkisyhteisöjen liikkeelle laskemiin arvopapereihin Euroopassa ja muissa OECD-maissa. Rahasto voi myös sijoittaa sellaisiin joukkolainoihin, joilla on sijoittajien asemaa turvaava vakuus (vakuudelliset lainat). Rahaston sijoituskohteelta edellytetään korkeaa luottokelpoisuutta. Muun kuin valtion liikkeelle laskeman arvopaperin luottoriskiluokituksen tulee olla ainakin yhden kansainvälisen luottoluokituslaitoksen (kuten Moody's tai Standard & Poor's) mukaan vähintään AA-/Aa3. Rahasto voi sijoittaa johdannaissopimuksiin edistääkseen tehokasta salkunhoitoa tai suojautuakseen markkinoiden epäsuotuisilta muutoksilta. Sijoitusten keskimääräinen pituus on yleensä 5-7 vuotta ja korkoriskiä kuvaava modifioitu duraatio 4-6. Tapiola Pitkäkorko sopii sijoittajalle, joka tavoittelee vakaata tuottoa sijoituksilleen eikä ole halukas hyväksymään korkeaa riskitasoa. Suosittelemamme sijoitusaika on vähintään 2 vuotta. (Rahaston vertailuindeksinä on ollut 31.12.2005 asti JP Morgan EMU Govt Bond.)

## Avaintiedot

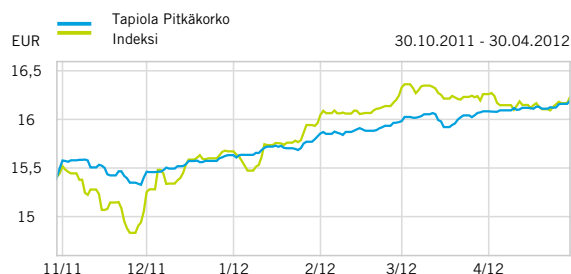
**Vertailuindeksi:** iBoxx Euro Sovereigns  
**ISIN:** FI0008804711  
**Bloomberg:** TAPKORK FH  
**Aloituspäivä:** 26.1.2001  
**Salkunhoitaja:** Tapiola Varainhoito Oy / Ari Luukkonen  
**Noteerausvaluutta:** EUR  
**Rahaston koko (MEUR):** 116,58  
**Osuuden arvo:** 16,192  
**Minimimerkintäsumma:** Kertamerkinntä 500e, kuukausimerkinntä 30e  
**Merkintätili:** FI5136363001008010 (BIC: TAPIFI22)  
**Palkkiot:** Hallinnointi ja säilytys 0,60 % p.a., merkintä 0,00 %, lunastus 0,00 %  
**TER:** 0,60 (31.12.2011)

## Arvonkehitys perustamisesta lähtien



Rahaston kehitys perustamisesta lähtien. Historiallinen tuotto ei ole tae tulevasta.

## Arvonkehitys 6 kk



Rahaston 6 kuukauden kehitys. Historiallinen tuotto ei ole tae tulevasta.

## Tuotto

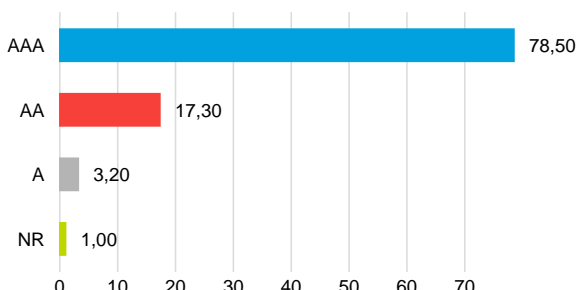
	Rahasto	Indeksi
1 kk	0,68 %	-0,19 %
3 kk	2,31 %	1,66 %
6 kk	4,48 %	5,08 %
12 kk	7,89 %	7,69 %
3 v p.a.	3,91 %	3,58 %
5 v p.a.	5,02 %	4,56 %
Perustamisesta lähtien p.a.	4,31 %	4,79 %

## Tunnusluvut (12 kk)

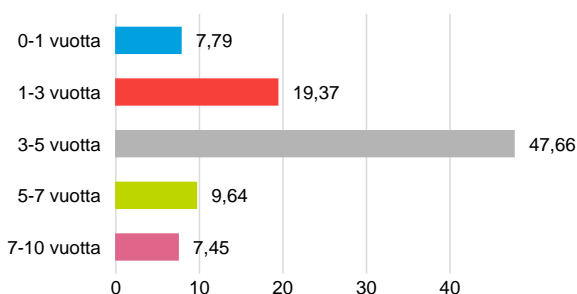
	Rahasto	Indeksi
Volatiliteetti	2,93 %	4,77 %
Beta	0,29	-
Tracking Error	4,28	-
Sharpen luku	1,90	1,29
Mod. duraatio	3,76	6,10

**Vastuunrajoitus:** Rahaston kuukausikatsaus ei ole kehoitus merkitä tai lunastaa rahasto-osuuksia. Katsauksen on kerätty luotettavina pidettyjä tietoja. Tapiola Varainhoito Oy ei vastaa kuukausikatsauksessa esitettyjen tietojen mahdollisista virheistä tai niiden käytöstä aiheutuneista vahingoista. Rahaston historiallinen arvonkehitys ei ole tae tulevasta ja tuotto-odotukset eivät ole lupaus tuotosta. Rahaston arvo voi nousta tai laskea ja asiakkaat voivat menettää rahastoon sijoittamia varoja. Ennen merkinnän tekemistä tulee tutustua tiedonantovelvollisuuden mukaiseen yksinkertaistettuun rahastoosihteeseen, jonka saa maksutta Tapiolan toimistoilta tai osoitteesta [tapiola.fi/rahastot](mailto:tapiola.fi/rahastot).

## Luottoluokitusjakauma



## Maturiteettijakauma



## Salkunhoitajan katsaus

Huhtikuu nosti takaisin otsikoihin euroalueen valtionlainakriisin, kun luottamus erityisesti Espanjan kykyyn kääntää valtiontalouden kehitys parempaan suuntaan alkoi jälleen horjua. Tasapainon saavuttaminen näyttää hyvin vaikealta, kun säästötoimet kääntävät talouskasvun negatiiviseksi ja työttömyyden nousee. Epäluottamus tarttui myös Italian valtionlainoihin ja molempien maiden lainojen riskilisät kasvoivat lähelle korkeimpia tasojaan. Samalla vahva turvasatamakysyntä laski Saksan pitkiä korkoja lähes parikymmentä korkopistettä lähelle kaikkien aikojen alhaisimpia tasoja. Kymmenen vuoden lainan korko oli kuun lopulla vain 1,65 %. Myös USA:n pitkät korot laskivat voimakkaasti johtuen lähinnä huonosta talousdatasta. Rahaston kuukausituotto ylitti vertailuindeksin tuoton hyvin ajoitettujen sijoitusten sekä aktiivisen johdannaisten hallinnan ansiosta.

## Rahaston suurimmat sijoitukset

Yritys	Osuus
Slovenia 2.75% 17.03.2015	3,43 %
Hbos Treasury Srvc Plc 4,625% 08.06.2017	2,95 %
Netherlands 3.5% 15.07.2020	2,94 %
OP Mortgage Bank 3.5% 11.07.2018	2,85 %
Sampo Housing Loan Bank PLC 2.75% 19.10.2016	2,71 %
DNB Boligkreditt 2,5 % 18.10.2016	2,70 %
UniCredit Bank Austria AG 2.375% 15.06.2015	2,68 %
UBS AG/London 2% 10.04.2015	2,63 %
Terra Boligkreditt AS 2.25% 25.01.2017	2,62 %
Italy 4.25% 15.04.2013	2,62 %

## Tunnuslukujen selitykset

### Volatiliteetti

Volatiliteetti mittaa sijoituksen päivittäisen tuoton heilahtelua keskimääräisen tuottonsa ympärillä. Mitä korkeampi volatiliteetti on, sitä enemmän tuotto on vaihdellut.

### Beta

Beta kuvaa miten sijoituksen tuoton odotetaan vaihtelevan markkinoiden tuoton vaihtelun mukana. Esimerkiksi beta 0,5 tarkoittaa, että sijoituksen odotetaan nousevan/laskevan puolet vertailuindeksin noususta/laskusta.

### Tracking Error

Tracking Error mittaa, kuinka tarkasti sijoituksen tuotto on seurannut vertailuindeksin tuottoa. Korkea luku kertoo, että sijoituksen tuotto on vaihdellut voimakkaasti suhteessa vertailuindeksin tuottoon.

### Sharpen luku

Sharpen luku kertoo, paljonko sijoitus saavutti tuottoa yli riskittömän koron suhteessa volatilitettiin. Mitä korkeampi luku on, sitä parempi on tuotto-riski-suhte.

### Total Expenct Ratio/TER

TER kertoo rahaston perimien kulujen osuuden prosenttilukuna keskimääräisestä pääomasta edeltävän 12 kuukauden jaksolta. Se sisältää rahaston pääomasta veloittavat hallinnointi- ja säilytyspalkkiot. Se ei sisällä kaupankäyntikuluja.

### Modifioitu duraatio

Korkoriskiä mitataan yleisesti modifioidulla duraatiolla. Sillä kuvataan korkorahaston arvon herkkyyttä korkotason muutoksille eli sitä, kuinka monta prosenttia rahaston arvo muuttuu, kun korkotaso laskee tai nousee yhden prosenttiyksikön. Esimerkiksi, jos sijoituksen modifioitu duraatio on 3, nousee sijoituksen hinta noin 3 prosenttia, jos yleinen korkotaso laskee yhden prosenttiyksikön. Mitä suurempi luku on, sitä suurempi on riski (herkkyys arvonmuutoksille).