

Ravihevosen vakuutukset

TAPIOLA



Tärkeitä perustietoja hevosten vakuutuksista

Kilpahevonen, harrastehevonen, työkumppani tai rakas ystävä. Hevosen menetys, vammautuminen tai sairaus on aina surullista, mutta se aiheuttaa usein myös taloudellisia menetyksiä. Siksi vahinkoihin on viisasta varautua ennakolta. Tapiolan hevoslakuutukset ovat asiantuntijoiden yhteistyön tulos: hevosjärjestöt ja eläinlääkärit ovat auttaneet kehittämään vakuutukset, joista voit valita yksilöllistä turvaa hevosellesi.

Tutustu huolellisesti vakuutusten perustietoihin mm. voimassaolosta ja rajoituksista. Yksityiskohtaiset tiedot kunkin vakuutuksen korvaavuudesta ja rajoituksista näet vakuutusehdoista.



Tapiolan vakuutukset ravihevoselle

Vakuutus	Korvaa
Hevosen perushenkivakuutus <ul style="list-style-type: none"> • yhdelle hevoselle tai • ryhmävakuutuksena vähintään 4 nimetylle hevoselle 	kun hevonen on <ul style="list-style-type: none"> • kuollut • sairastunut tai vahingoittunut tapaturmaisesti niin pahoin, että se on eläinlääketieteellisen kokemuksen mukaan lopetettava/teurastettava • kadonnut
Ravurin henkivakuutus	henkivakuutuksen lisäksi, kun ravuri tulee sairauden tai tapaturman takia käyttökeltomaksi (korvauksen piiriin kuuluvat tapaukset lueteltu ehdoissa)
Jalostushevosen vakuutus	henkivakuutuksen lisäksi, kun tamma tai ori on tullut pysyvästi kelpaamattomaksi siitoskäyttöön (korvauksen piiriin kuuluvat tapaukset lueteltu ehdoissa)
Seuraavilla lisäturvilla voit laajentaa henkivakuutusten vakuutusturvaa.	
Lisäturva	Korvaa
+ Ravurin eläinlääkärivakuutus	tapaturman tai aiheuttamia eläinlääkärikuluja (korvauksen piiriin kuuluvat tapaukset lueteltu ehdoissa).
+ Jalostushevosen eläinlääkärivakuutus	tapaturman tai sairauden aiheuttamia eläinlääkärikuluja (korvauksen piiriin kuuluvat tapaukset lueteltu ehdoissa)
+ Eläinlääkärivakuutuksen lisäturva	laajemmin valitun eläinlääkärivakuutuksen turvaa, voi liittää ravurin tai jalostus eläinlääkärivakuutukseen
+ Suppea eläinlääkärivakuutus	eläinlääkärikuluja vain, kun kyseessä on luunmurtuma, haavavamma, akuutin ähkyn hoito tai ähkyleikkaus
+ Sikiö- ja varsavakuutus	<ul style="list-style-type: none"> • sikiön menetyksen • varsan kuoleman 30 päivän kuluessa syntymästä
+ Hevosen vastuuvakuutus	hevosen ulkopuolisille aiheuttamia henkilö- ja esinevahinkoja
Hevosen palovakuutus	hevosen kuoleman tai lopetuksen, kun syynä on palo, salamanisku tai sähköilmiö

Varsasta vanhuksille

Vakuutusmäärä

Vakuutusmäärän tulee vastata hevosen markkina-arvoa, joka määritellään käyvän ostohinnan, kilpailutulosten tai muiden saavutusten perusteella. Ostohetkellä vakuutusmäärä voi olla korkeintaan ostohinta.

Rekisteröimättömän hevosen vakuutusmäärä voi olla korkeintaan 3 000 euroa.

Vakuutusmäärä alenee 16 ikävuoden jälkeen 15 %/vuosi, hevosilla ei kuitenkaan alle 841 euron, eikä poneilla alle 505 euron.

Vakuutuksen myöntö

Hevosvakuutus myönnetään vähintään 10 vuorokauden ikäiselle varsalle. Vakuutus voidaan myöntää ja vakuutusturvaa parantaa siihen asti, kun hevonen täyttää 16 vuotta.

Vakuutuksen voimassaolo

Henkivakuutus päättyy sen vakuutuskauden lopussa, jonka aikana hevonen täyttää 22 vuotta. Joidenkin rotujen, esim. suomenhevosen, islanninhevosen ja shetlanninponin, henkivakuutus päättyy sen vakuutuskauden lopussa, jonka aikana hevonen täyttää 25 vuotta.

Eläinlääkärikulu- ja vastuuvakuutus voidaan pitää voimassa hevosen eliniän.

Palovakuutus voidaan myöntää kaiken ikäisille hevosille ja poneille, ja sen voi pitää voimassa hevosen eliniän.

Vakuutusten voimassaolo ulkomailla

Henki- ja eläinlääkärikuluvakuutukset ovat voimassa Pohjoismaissa. Henki- ja eläinlääkärikuluvakuutukset ovat voimassa yhden vuoden vakuutuskirjaan merkityin turvin Belgiassa, Ranskassa, Hollannissa, Irlannissa, Liechtensteinissä, Luxemburgissa, Sveitsissä, Iso-Britanniassa, Saksassa ja Itävallassa.

Perushenkivakuutus ja suppea eläinlääkärikuluvakuutus voidaan pitää voimassa yhden vuoden ajan Italiassa, Puolassa, Portugalissa, Espanjassa, Tshekissä, Unkarissa, Virossa, Latviassa, Liettuaissa ja USA:ssa.

Vastuuvakuutus on voimassa vain Suomessa.

Karenssi

Vakuutuksen alkaessa siinä on 14 vuorokauden karenssiaika sairauden tai sairaudesta johtuvan kuoleman tai lopetuksen tai sairaudesta johtuvien eläinlääkärikulujen varalta. Ulkoisten äkillisten tapaturmien osalta vakuutus on voimassa heti. Esimerkiksi tapaturmaisesta luunmurtumasta aiheutuva lopetus voidaan korvata ennen karenssiajan umpeutumista. Sen sijaan ähkyn aiheuttama lopetus tai hoitokuluja ei korvata koskaan karenssiaikana.

Sikiövakuutuksen karenssiaika on 20 vuorokautta.

Rajoituksia

Tapiolan hevოსvakuutuksista ei korvata esimerkiksi luonnevikoja ja pahoja tapoja. Vakuutuksista ei korvata sellaisia sairauksista tai tapaturmista aiheutuneita kuluja, jotka ovat alkaneet tai sattuneet ennen vakuutuksen voimaantuloa. Myöskään piileviä vikoja ei korvata – riippumatta siitä, milloin vika on ollut havaittavissa.

Myöntöä varten toimitetun eläinlääkärin lausunnon perusteella voidaan havaituista löydöksistä tehdä yksilöllisiä rajoituksia hevosen vakuutukseen. Rajoitusten tarkoitus on selvittää, mitä vahinkotapauksia vakuutuksesta ei jatkossa korvata. Rajoituksissa voi olla maininta myös sellaisesta löydöksestä, jolla ei ole merkitystä hevosen käyttötarkoitukselle.



Hevosten henkivakuutukset

Hevosen perushenkivakuutus

Kaikille hevosille sopiva henkivakuutus

Vakuutus korvaa hevosen menetyksen ilman omavastuuta, kun hevonen on vakuutuksen voimassaoloaikana

- kuollut
- sairastunut niin vaikeasti, että se on eläinlääketieteellisen kokemuksen mukaan välttämättä lopetettava tai teurastettava
- vahingoittunut tapaturmaisesti niin pahoin, että se on eläinlääketieteellisen kokemuksen mukaan lopetettava välittömästi tapaturman yhteydessä
- kadonnut.

Korvauksen edellytyksenä on, että hevonen on loukkaantunut tai sairastunut niin pahoin ettei sitä jatkuvasta hoidosta huolimatta voida enää pitää elossa.

Sairauksien osalta vakuutuksessa on 14 vrk:n karenssiaika vakuutuksen alkamisesta.

Tämän vakuutuksen myöntöön tarvitaan hevosesta eläinlääkärin tekemä kliininen tutkimus, kun vakuutusmäärä on yli 5 050 euroa. Toimitetun eläinlääkärin lausunnon perusteella voidaan vakuutukseen asettaa yksilöllisiä rajoituksia.

Hevosen perushenkivakuutus	
Hevosen vakuutusmäärä	Vakuutusmaksu %, kaikki hevoset
< 5 050	3,83 %
< 16 820	4,03 %
< 84 100	4,23 %
> 84 100	4,34–4,74 % /tarjous

Hevosryhmän henkivakuutus

Vähintään neljälle hevoselle tarkoitettu ryhmähenkivakuutus

Vakuutuksen sisältö on sama, ja voit liittää siihen samat lisäturvat kuin hevosen perushenkivakuutukseen. Ryhmävakuutuksessa olevien hevosten vakuutusmäärien tulee olla suunnilleen samanarvoisia, vakuutusmäärät voivat poiketa toisistaan enintään 5 000 euroa.

Toisin kuin muissa henkivakuutuksissa, ryhmävakuutuksessa on kuolemantapauksissa omavastuu, jonka voit valita kolmesta eri vaihtoehdosta. Valintasi vaikuttaa perushenkivakuutuksen hintaan: mitä suurempi omavastuu, sitä parempi alennus. Oma-vastuu lasketaan ryhmän yhteenlasketusta vakuutusmäärästä, alennus puolestaan henkivakuutusten yhteenlasketusta vakuutusmaksusta.

Omavastuu ryhmän vakuutusmäärästä	Alennus ryhmän vakuutusmaksusta
3 %	20 %
6 %	40 %
9 %	50 %

Alennuksen saa vain perushenkivakuutuksesta.

Perushenkivakuutus ja ryhmähenkivakuutus eivät korvaa mitään ontumisesta tai liikuntahäiriöstä johtuvaa lopetusta, riippumatta vamman vakavuusasteesta, syntyvästä tai sairauden kestosta. Nämä vakuutukset eivät myöskään korvaa lopetusta kasvuhäiriön, hengitystiesairauden tai luonnevian takia.

Ravurin henkivakuutus

Kun haluat ravisukuisille tuleville tähdille tavallista henkivakuutusta laajempaa turvaa

Vakuutus korvaa hevosen menetyksen aivan kuten perushenkivakuutus. Lisäksi vakuutuksesta voidaan maksaa osakorvaus, kun hevosta ei asianmukaisesta eläinlääkärin-hoidosta huolimatta voida enää valmentaa ja kilpailuttaa ravihevosenä.

Korvattavia vahinkoja ovat mm.

- tapaturmaiset luunmurtumat
- kasvuhäiriöt, jotka syntyvät vakuutuksen voimassaoloaikana
- pysyvä sydänvika.

Katso tarkempi luettelo korvattavista vahingoista ravihevosen ehtojen kohdasta 4.2. Korvauksen saa vain ehdoissa luetelluista vahingoista.

Päätös käyttöominaisuuden menetyksestä tehdään tapauskohtaisesti harkittavan seuranta-ajan jälkeen vakuutuksen voimassaoloaikana. Kun käyttöominaisuuden menetys on todettu pysyväksi, omistaja voi valita, jättääkö hän hevosen henkiin vai lopetetaanko se.

Mikäli omistaja päättää lopettaa hevosen, maksetaan osakorvauksena 75 % hevosen

Ravurin henkivakuutus		
Vakuutusmäärä	Vakuutusmaksu, ryhmä 1 • suomenhevoset ja ponit	Vakuutusmaksu, ryhmä 2 • lämminveriset
< 5 050	5,14 %	5,44 %
< 16 820	5,55 %	6,05 %
< 33 640	6,15 %	6,55 %
> 50 000	6,75 %	7,26 %

kts. maksuryhmät tarkemmin internet-sivuilltamme



vakuutusmäärästä. Mikäli omistaja haluaa jättää hevosen henkiin, maksetaan osakorvauksena 50 % hevosen vakuutusmäärästä. Hevoselle asetetaan elinikäinen kilpailukiello, josta ilmoitetaan Suomen Hippokseen.

Vakuutuksen myöntöön tarvitaan hevosesta aina eläinlääkärin tekemä kliininen tutkimus. Toimitetun eläinlääkärin lausunnon perusteella voidaan vakuutukseen tehdä yksilöllisiä rajoituksia.

Jalostushevosen vakuutus

Siitoskäytössä oleville tammoille ja oreille

Vakuutus korvaa hevosen menetyksen kuten perushenkivakuutuskin. Lisäksi vakuutuksesta voi saada korvauksen, kun hevosta ei voida enää käyttää siitokseen.

Sairauksien ja synnytykomplikaatioiden varalta vakuutuksessa on 14 vrk:n karenssi aika vakuutuksen alkamisesta.

Tamma

Kun tamma on eläinlääkärin lausunnon mukaan tullut pysyvästi täysin käyttökeltä vottomaksi siitoskäyttöön, mutta se voidaan eläinlääkärin lausunnon mukaan jättää eloon, maksetaan osakorvauksena:

- 75 % vakuutusmäärästä, jos omistaja päättää lopettaa tamman.
- 50 % vakuutusmäärästä, jos omistaja haluaa jättää tamman eloon.

Korvattavia vahinkotapauksia ovat mm:

- sukuelinten tapaturmaiset vauriot
- synnytyssairaudet ja -vauriot.

Katso tarkempaa luetteloa korvattavista vahingoista ravihevosen ehtojen kohdasta 5.6. Päätös käyttöominaisuuden menetyksestä tehdään tapauskohtaisesti harkittavan seuranta-ajan jälkeen vakuutuksen voimassaoloaikana.

Tamman jalostusvakuutukseen sisältyy sikiö- ja varsavakuutus, jonka perusteella sikiön tai varsan menetyksestä maksetaan korvauksena 10 % tamman vakuutusmäärästä. Vakuutus on voimassa ilman erillistä hakemusta. Sikiön menetys korvataan sikiö- ja varsavakuutuksen ehtojen mukaisesti.

Vakuutuksen myöntöön tarvitaan aina eläinlääkärin tekemä kliininen tutkimus hevosesta ja yli 12-vuotiaista tammoista kohdun ja munasarjojen ultraäänitutkimus. Toimitetun eläinlääkärin lausunnon perusteella voidaan vakuutukseen tehdä yksilöllisiä rajoituksia.

Ori

Kun jalostukseen hyväksytty ori sairauden tai tapaturmaisen vamman takia menettää pysyvästi siitoskykynsä, maksetaan osakorvauksena:

- 75 % vakuutusmäärästä, kun siitoskyvyn menetys on täydellinen
- 50 % vakuutusmäärästä, kun tammojen tiinehtyvyyssprosentti on enintään 10 %
- 30 % vakuutusmäärästä, kun tammojen tiinehtyvyyssprosentti on suurempi kuin 10 %, mutta pienempi kuin 35 %.

Korvauksen edellytyksenä on, että orilla on astutettu tai siemennetty vähintään 15 tammaa/astutuskausi. Katso tarkemmat tiedot ravihevosen vakuutusehdoista 5.7.



Sikiö- ja varsavakuutus

Voit liittää vakuutuksen tamman henkivakuutukseen

Tamman tulee olla 3–15-vuotias ja astutettu jalostukseen hyväksytyllä orilla. Voit ottaa vakuutuksen aikaisintaan 3 kk viimeisen astutuksen jälkeen ja viimeistään 2 kk ennen laskettua varsomista. Vakuutus voidaan myöntää myös 16–18-vuotiaalle tammalle, kun sen henkivakuutus on alkanut ennen 16 vuotta.

Sikiön vakuutusmäärä on yhteenlaskettu varaus-, astutus- ja varsamaksu. Sikiön vakuutusmäärä saa olla enintään 50 % emän vakuutusmäärästä, ja kuitenkin korkeintaan varaus-, astutus- ja varsamaksu. Vakuutuksen maksimi vakuutusmäärä on 2 500 euroa.

Karenssi aika on 20 vrk. Mikäli tiineys on todettu ultraäänellä eikä lausunto ole 7:ää vrk:ta vanhempi, karenssi aikaa ei ole.

Vakuutus päättyy, kun varsa on 30 päivän ikäinen tai kun otat varsalle oman vakuutuksen ennen sitä.

Vakuutusmaksu on 20,16 % vakuutusmäärästä tai 15,12 %, jos tiineys on todettu ultraäänellä.

Vakuutus korvaa

- sikiön menetyksen sikiökuoleman, luomisen, synnytyksestä tai emän kuoleman takia.
- jos varsa 30 päivän kuluessa synnytyksestä kuolee tai joudutaan lopettamaan sairauden, tapaturman tai synnytyksen vian takia.

Kun emällä on eläinlääkärin vakuutus, se kattaa myös sikiövakuutetun varsan eläinlääkärin kuluja 30 päivää syntymästä.

Samalle tammalle voidaan maksaa korvaus kaksi kertaa sikiön/ varsan menetyksestä.

Tamman tiineydestä pitää toimittaa hakemuksen liitteenä eläinlääkärin lausunto, joka ei saa olla 7:ää vuorokautta vanhempi. Jos et toimita lausuntoa, täytyy sikiön menetyksen olla todistettu todistettavissa esim. luomisesta tulee olla selkeät merkit ja sikiön löydettävissä.

Jalostushevosen vakuutus

Vakuutusmäärä	Vakuutusmaksu, ryhmä 1 • suomenhevosen ja ponit	Vakuutusmaksu, ryhmä 2 • lämminveriset
< 5 050	4,44 %	5,44 %
< 8 410	4,74 %	5,85 %
< 16 820	5,34 %	6,35 %
< 84 100	6,15 %	7,56 %



Eläinlääkärikuluvakuutukset

Korvaavat monipuolisesti eläinlääkäri- ja hoitokuluja

Tapiolan eläinlääkärikuluvakuutukset korvaavat vakuutuksen voimassaoloaikana alkaneen sairauden tai sattuneen tapaturman hoidosta aiheutuvia eläinlääkärikuluja, mm. eläinlääkärin palkkioita, eläinlääkärin määräämiä lääkkeitä ja hoitotarvikkeita sekä välttämättömiä tutkimuskuluja ja klinikkamaksuja.

Vakuutuksen voimassaoloaikana syntyneitä hoitokuluja korvataan yhden vakuutuskauden aikana enintään 3 364 euroa. Kroonista sairautta voidaan korvata hevosen loppuelämä.

Vakuutuksista ei korvata mm. hevosen kuljetuskuluja, ennalta ehkäisevää hoitoa kuten rokotuksia tai loislääkitystä eikä ruunausta. Myöskään arvonlisäveroa ei korvata, jos vakuutusnottaja on arvonlisäverovelvollinen hevostoiminnassa.

Jos hevosta hoidetaan ulkomailla, maksetaan näistä hoidoista korkeintaan Suomen hintatason mukainen korvaus.

Klinikan hoitopäivistä korvausta maksetaan korkeintaan 40 euroa vain niistä hoitopäivistä, joina hevosen yleistila eläinlääketieteellisen kokemuksen mukaan vaatii klinikkahoitoa. Korvaus pitää sisällään myös potilaan kliinisen yleistilan seurantatutkimuksen klinikalla.

Eläinlääkärikuluvakuutukset voidaan liittää kaikkiin henkivakuutuksiin, ja ne voi pitää voimassa hevosen eliniän. Ulkoisten tapaturmien osalta vakuutus on voimassa heti, muuten vakuutuksessa on sen alkamisesta 14 vuorokauden karenssi aika, joka koskee esim. ähkyä ja muita sairauksia tai synnytykskomplikaatioita.

Ravurin eläinlääkärikuluvakuutus

Kaikille ravureille – varsoille sekä aikuisille

Vakuutus korvaa eläinlääkärin tekemästä tutkimuksesta ja hoidosta aiheutuneita kuluja mm. seuraavissa tapauksissa:

- haavavammat
- luunmurtumat
- alle vuoden ikäisen varsan tapaturmaiset jalkavammat
- vatsasairaudet
- kasvaimet.

Katso korvattavat vahingot tarkemmin ravihevosen vakuutusehtojen kohdasta 7.1.

Vakuutuksen myöntöön tarvitaan aina eläinlääkärin tekemä kliininen tutkimus hevosesta.

Eläinlääkärikuluvakuutuksen lisäturva

Laajentaa eläinlääkärikuluvakuutuksen turvaa

Eläinlääkärikuluvakuutuksen lisäturvan voit liittää ravurin tai jalostus eläinlääkärikuluvakuutukseen. Se laajentaa vakuutuksen turvaa: hoitopäivät korvataan ilman rajoituksia, eläinlääkärin antama fysioterapia, sairaskengitys kuuluvat korvausten piiriin. Lisäturvalla voit myös korottaa vuosittaista enimmäiskorvausmäärää 4 400 euroon.

Hinta 50 euroa.

Ravurin eläinlääkärikuluvakuutus

Kiinteä omavastuu	Vakuutusmaksu, ryhmä 1 • suomenhevoset ja ponit	Vakuutusmaksu, ryhmä 2 • lämminveriset
80 euroa	165 euroa	195 euroa
140 euroa	120 euroa	155 euroa

Kiinteän omavastuun lisäksi korvauksesta vähennetään 25 % kuluista/vahinko. Saman sairauden jatkohoidosta vähennetään omavastuuna vain 25 %.

kts. maksuryhmät tarkemmin internet-sivuiltamme

Jalostushevosen eläinlääkärikuluvakuutus

Siitoskäytössä oleville tammoille

Vakuutus korvaa eläinlääkärin tekemästä tutkimuksesta ja hoidosta aiheutuneita kuluja mm. seuraavissa tapauksissa:

- tiineyden komplikaatiot
- synnytyssairaudet ja -komplikaatiot
- vatsasairaudet
- kasvainsairaudet.

Tämän lisäksi korvataan sikiövakuutetulle varsalle 30 vuorokauden sisällä syntymästä:

- vasta-ainepuutos
- hengitystietulehdus
- varsan yleisinfektio/varsahalvaus.

Katso korvattavat vahingot tarkemmin ravivehosen vakuutusehtojen kohdasta 8.1.

Vakuutuksen myöntöön tarvitaan aina eläinlääkärin tekemä kliininen tutkimus hevosta, ja yli 12-vuotiaista tammoista myös kohdun ja munasarjojen ultraäänitutkimus.

Suppea eläinlääkärikuluvakuutus

Kaikille hevosille tarkoitettu "katastrofi-vakuutus"

Suosittelme vakuutusta tilanteisiin, joissa et halua ottaa kattavampaa eläinlääkärikuluvakuutusta. Se korvaa vain seuraavien vahinkojen hoidosta syntyviä eläinlääkärikuluja:

- tapaturman aiheuttamat luunmurtumat tai säröytymät
- äkilliset haavavammat, kun hoito annetaan 20 päivän kuluessa
- ähkyleikkaukset
- akuutin vatsaonteloperäisen kivun hoitona; kliininen tutkimus, nesteytys/letkutus ja kipulääkitys.

Hinta 58 euroa

ja omavastuu 140 euroa + 25 % kuluista.

Vakuutuksen myöntöön tarvitaan eläinlääkärin tekemä kliininentutkimus kun hevosen vakuutusmäärä on yli 5 050 euroa.

Vastuuvakuutus

Lisäturvana hevosen henkivakuutukseen voit ottaa tavallista laajemman vastuuvakuutuksen. Vakuutus korvaa hevosen ulkopuoliselle aiheuttamia henkilö- tai esinevahinkoja.

Vakuutus ei korvaa henkilö- tai esinevahinkoja, jotka hevonen aiheuttaa omistajalleen, hoitajalleen tai hallussapitäjälleen. Katso muut rajoitukset ehtojen kohdasta 11.2.

Vastuuvakuutus on voimassa vain Suomessa, ja sen voi pitää voimassa hevosen eliniän.

Korvaus on enintään 85 000 euroa/vahinko ja omavastuu on 155 euroa/vahinko.

Vakuutusmaksu on 30 euroa.

Hevosen palovakuutus

Jos et ota hevosellesi henkivakuutusta

Palovakuutus sisältyy kaikkiin tässä esitteessä mainittuihin henkivakuutuksiin, mutta voit ottaa sen myös erillisenä, mikäli et halua muuta vakuutusturvaa hevosellesi.

Vakuutus korvaa hevosen koko vakuutusmäärän ilman omavastuuta, kun hevonen kuolee tai lopetetaan seuraavissa tapauksissa:

- palo
- salamanisku
- sähköilmiö.

Vakuutus on voimassa hevosen eliniän. Siihen ei voi liittää mitään lisäturvia, eikä se korvaa kuin edellä mainitut vahinkotapaukset. Maksimi vakuutusmäärä on 8 410 euroa. Vakuutuksesta ei saa järjestälennusta.

Vakuutusmaksu on 3 promillea vakuutusmäärästä.

Jalostushevosen eläinlääkärikuluvakuutus

Kiinteä omavastuu	Vakuutusmaksu, ryhmä 1 • suomenhevoset ja ponit	Vakuutusmaksu, ryhmä 2 • lämminveriset
80 euroa	120 euroa	155 euroa
140 euroa	90 euroa	120 euroa

Kiinteän omavastuun lisäksi korvauksesta vähennetään 25 % kuluista/vahinko. Saman sairauden jatkohoidosta vähennetään omavastuuna vain 25 %.

kts. maksuryhmät tarkemmin internet-sivuiltamme



Hevosen omistajanvaihdos

Kun ostat hevosen, jolla jo on vakuutus, kannattaa sinun uutena omistajana varmistaa, että vakuutus jatkuu edelleen. Täysin uusi vakuutus ei korvaa vammoja tai sairauksia, jotka ovat olleet hevosella ennen vakuuttamista tai jotka alkavat vakuuttamishetkellä. Kun jatkat ostamasi hevosen vakuutusta niin, ettei vakuutusturvaan tule päivänkään katkoa, vakuutusyhtiö katsoo vakuutuksen olleen voimassa jo pidempään ja voi soveltaa aikaisemman vakuutuksen ehtoja. Kun vakuutukset pysyvät voimassa ilman muutoksia, ei karenssi-aikaa ole. Tarkista kuitenkin kaksi asiaa: että vanha vakuutus vastaa turvaa, jonka itse haluat hevoselle, ja että vakuutusmäärä vastaa ostohintaa.

Epäselvä kuolinsyy

Mikäli hevosen kuoleman tai lopettamisen syy ei ole tarkkaan selvillä, tulee hevoselle tehdä ennen ruhon hävittämistä ruumiinavaus syyn selvittämiseksi. Mikäli Tapiola on pyytänyt ruumiinavausta, maksetaan siihen liittyviä tutkimuskuluja enintään 250 euroa. Kuolleen hevosen kuljetuskustannuksia ei korvata.

Korvauksen hakeminen

Korvausta on haettava vuoden kuluessa vahingon sattumisesta. Sinun tulee tehdä vahinkoilmoitus Tapiolaan. Voit lähettää vahinkoilmoituksen postitse, tehdä vahinkoilmoituksen Tapiolan internet-sivuilla tai soittaa puhelinkorvauksen.

Kuolemantapauksissa tulee vahinkoilmoitukseen liittää eläinlääkärin lausunto kuolinsyystä ja mahdollinen teurastamon tilityslaskelma. Äkillisessä kuolemantapauksessa vahinkoilmoitukseen on merkittävä kahden jäävittömän henkilön todistus.

Kun haetaan korvausta *käyttöominaisuuden menetyksestä*, tarvitaan eläinlääkärin lausunto, jossa kerrotaan hevosella todettu sairaus tai vamma ja sen vaikutus hevosen käyttöominaisuuteen. Asiakkaan on aina oltava yhteydessä Tapiolan eläinlääkärin kanssa ennen hevosen lopettamista, jotta voidaan selvittää tarvitseeko hevoselle tehdä lisätutkimuksia.

Eläinlääkärikulujen korvaamista varten tarvitaan eläinlääkärin palkkiokuitti ja potilaskertomus, josta näkyvät hevosen nimi sekä esitiedot (anamneesi), kliininen tutkimus, tehdyt hoitotoimenpiteet ja sairauden tai vamman diagnoosi. Liitä vahinkoilmoitukseen myös maksukuitit eläinlääkärin määräämistä lääkkeistä. Jos hevosta on hoidettu useamman kuin yhden sairauden tai vamman vuoksi, tulee näistä olla erittely.

Ilmoita *hevosen katoamisesta* välittömästi poliisille ja liitä mahdollinen tutkintapöytäkirja vahinkoilmoitukseen. Tapiola maksaa korvauksen, jos hevosta ei saada takaisin 3 kuukauden kuluessa.

Suojeluohjeet

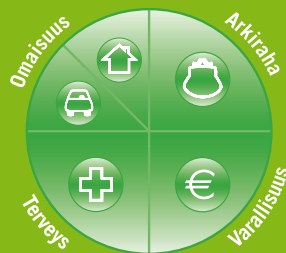
Ota yhteyttä eläinlääkəriin välittömästi, kun on aihetta epäillä eläimen sairastuneen tai loukkaantuneen. Noudata eläinlääkärin ohjeita. Tutustu tarkemmin suojeluohjeisiin ehtojen kohdassa 14.

Suojeluohjeiden noudattamatta jättäminen saattaa vähentää korvausta tai korvaus saattetaan evätä kokonaan. Jos vakuutuksenotaja itse vaikuttaa olennaisesti vahingon syntyyn tai määrään, voidaan korvaus evätä kokonaan tai osittain.



Etuja ja alennuksia

- Keskittämällä pankki- ja vakuutusasioitasi Tapiolaan voit saada alennusta vakuutuksistasi enimmillään jopa 17 %.
- Suomen Ratsastajainliiton, Suomen Hevosenomistajien Keskusliiton tai MTK:n jäsenille 10 % alennus hevოსvakuutuksista (ei palovakuutuksesta).
- Varsa, jolla on ollut sikiövakuutus, saa ensimmäisen vuoden vakuutusmaksusta 10 % alennuksen, kun vakuutus otetaan 30 vrk:n kuluessa syntymästä.
- Suorakorvauspalvelu; yhteistyökliniikallamme arkisin klo 8–17, maksat vain omavastuusuuden laskusta, mikäli toimenpide kuuluu vakuutuksen korvauspiiriin. Yhteistyöklinit löydät Internet-sivuiltamme tapiola.fi/elaimet.



Lisätietoja

Tapiolan asiakaspalvelu 01019 5100 ma–pe klo 8–20 tai tapiola.fi/elaimet

Palveluntarjoaja

Keskinäinen Vakuutusyhtiö Tapiola

pääkonttori Espoo Tapiola Revontulenkujat 1

postiosoite 02010 Tapiola

puh. (09) 4531

kaupparekisteri y-tunnus 0211034-2, kotipaikka Espoo

Puheluhinnat: tapiola.fi

Tapiola palvelee asiakkaitaan suomen- ja ruotsinkielellä.

Tutustu vakuutusehtoihin. Ne sisältävät yksityiskohtaiset tiedot vakuutusten sisällöstä, rajoituksista ja yleisistä sopimusehdoista.

Luovutamme tietoja Tapiolaan ilmoitetuista vahingoista vakuutusyhtiöiden yhteiseen vahinkorekisteriin. Samalla tarkistamme, mitä vahinkoja muille vakuutusyhtiöille on ilmoitettu. Käytämme tietoja vain korvauskäsittelyn yhteydessä vakuutusyhtiöihin kohdistuvan rikollisuuden torjumiseksi.

Tapiola tarkistaa asiakkaan luottotiedot Suomen Asiakastieto Oy:stä. Merkintä luottorekisterissä saattaa estää vakuutuksen tarjouksen ja myönnön.

Valvova viranomainen: Finanssivalvonta, PL 103, 00101 Helsinki puh. 010 831 51, www.finanssivalvonta.fi
Voimassa 1.1.2011 alkaen.